

Renvooi installaties

- Loze leiding
- Leiding bedraad
- Eenkele wandcontactdoos
- Dubbele wandcontactdoos
- Eenkelepolige schakelaar
- Serieschakelaar
- Wisselschakelaar
- Kruischakelaar
- aardmat
- Centraaldoos met lichtpunt
- Centraaldoos met rookmelder
- Lichtaansluitpunt op wand
- Druknop deurbel
- Hemelwaterafvoer
- Intercom/ideefoon toevoer ventilatie
- afvoer ventilatie aansluitpunt, 1 fase

Renvooi afkortingen/symbolen

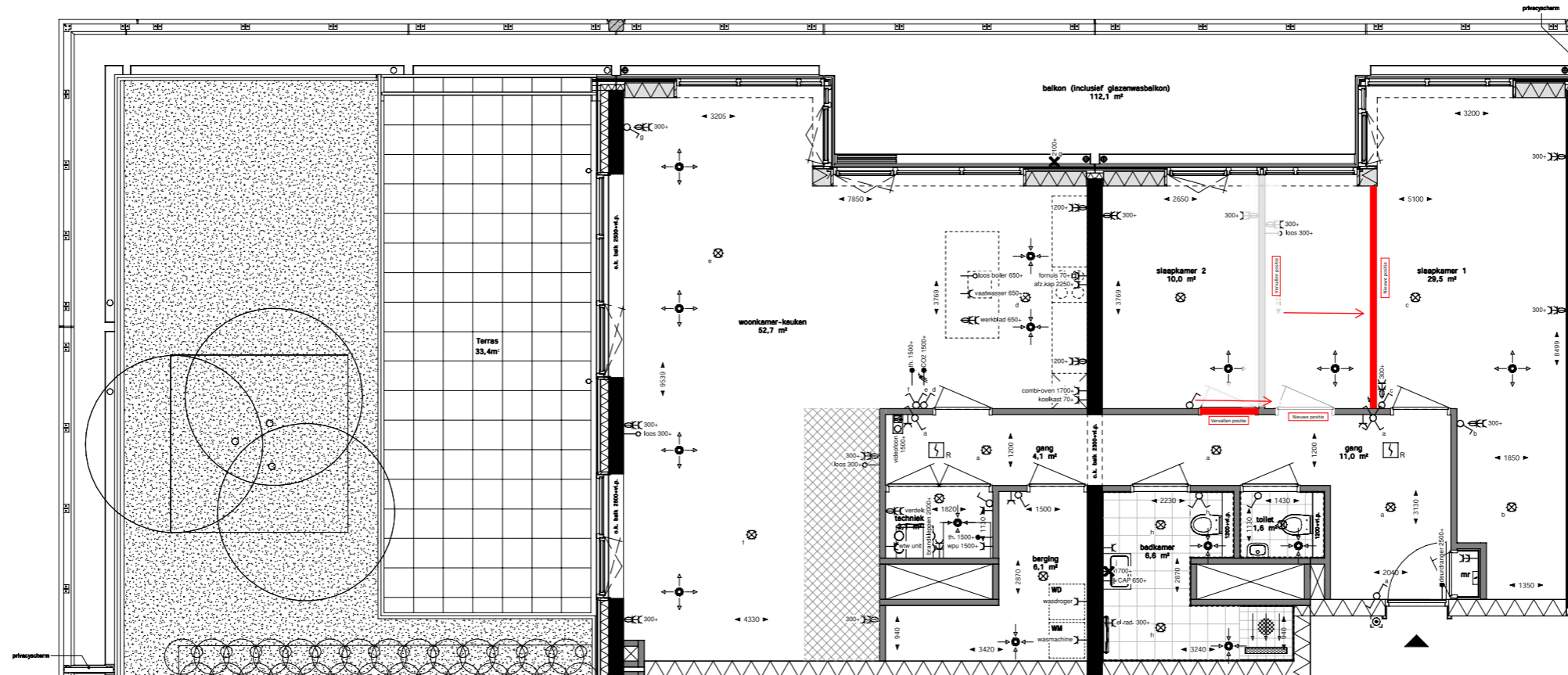
- VW** Ventilatie met warmte terugwinning
- Wm** Opstelplaats wasmachine
- Wd** Opstelplaats wasdroger
- Th** Thermostaat
- el.rad** Elektrische radiator + wandcontactdoos
- el.rad** Elektrische radiator
- Verdeler vloerverwarming
- Koude meterkast
- aanduiding woningentree
- v.v.** Optionele positie verdeler vloerverwarming

Renvooi materialen

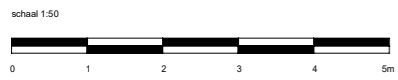
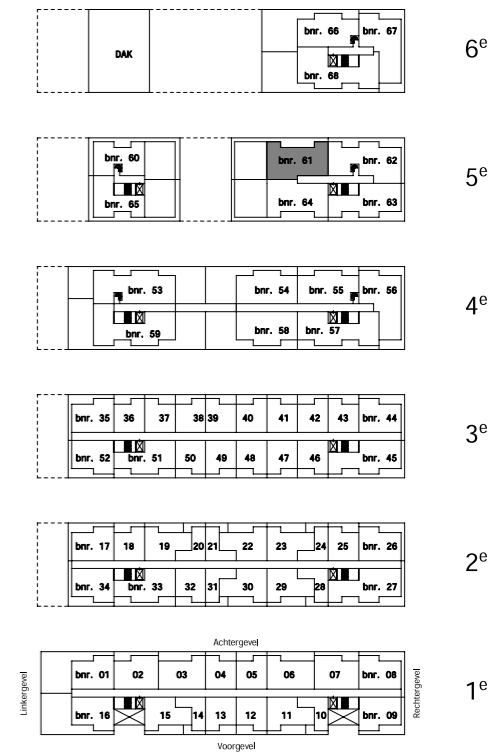
- Betonwand
- Isolatiemateriaal
- Prefab beton
- Metalstudwand (d=280mm), woningscheidend
- Geïsoleerde voorzetwand
- Binnenwand (gasbeton)
- houten privacy scherm
- Keramische vloertegel
- Gebied waar de 'krijtstreepmethode' is toegepast

Algemeen

- Vloerverwarming komt in elke vertelruimte en badkamer
- Draadloze thermostaat in hoofslaapkamer
- Bediening mechanische ventilatie in badkamer



Bouwnummer 61
 Indelingswijziging slaapkamer 1 en 2 inclusief verplaatsen
 binnendeur slaapkamer 2 dd 06-12-23:



VAN OMME & DE GROOT
 Projectontwikkelaars en Bouwers | Rotterdam

KASSENOVA
 AAN DE VAART

KLUNDER ARCHITECTEN

KasseNova aan de Vaart te 's-Gravenzande Bouwnummer: 61
 Verkooptekening woningtype 11sp

PROJECTNR. : 191029 SCHAAAL : 1:50
 DATUM : 29-03-2023 FORMAAT : A1
 TEKENINGNUMMER : VK-011sp