

Renvooi installaties

- Loze leiding
- Leiding bedraad
- Enkele wandcontactdoos
- Dubbele wandcontactdoos
- Enkelpolige schakelaar
- Serieschakelaar
- Wisselschakelaar
- Kruisschakelaar
- aardmat
- Centraaldoos met lichtpunt
- Centraaldoos met rookmelder
- Lichtaansluitpunt op wand
- Drukknop deurbel
- Hemelwaterafvoer
- Intercom/videfoon
- toevoer ventilatie
- afvoer ventilatie
- aansluitpunt, 1 fase
- centraal aardpunt

Renvooi afkortingen/symbolen

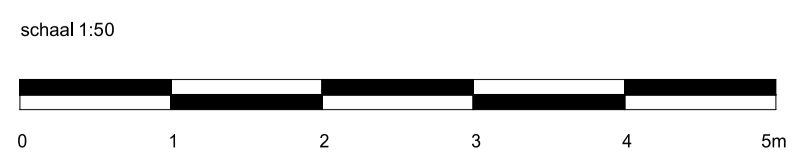
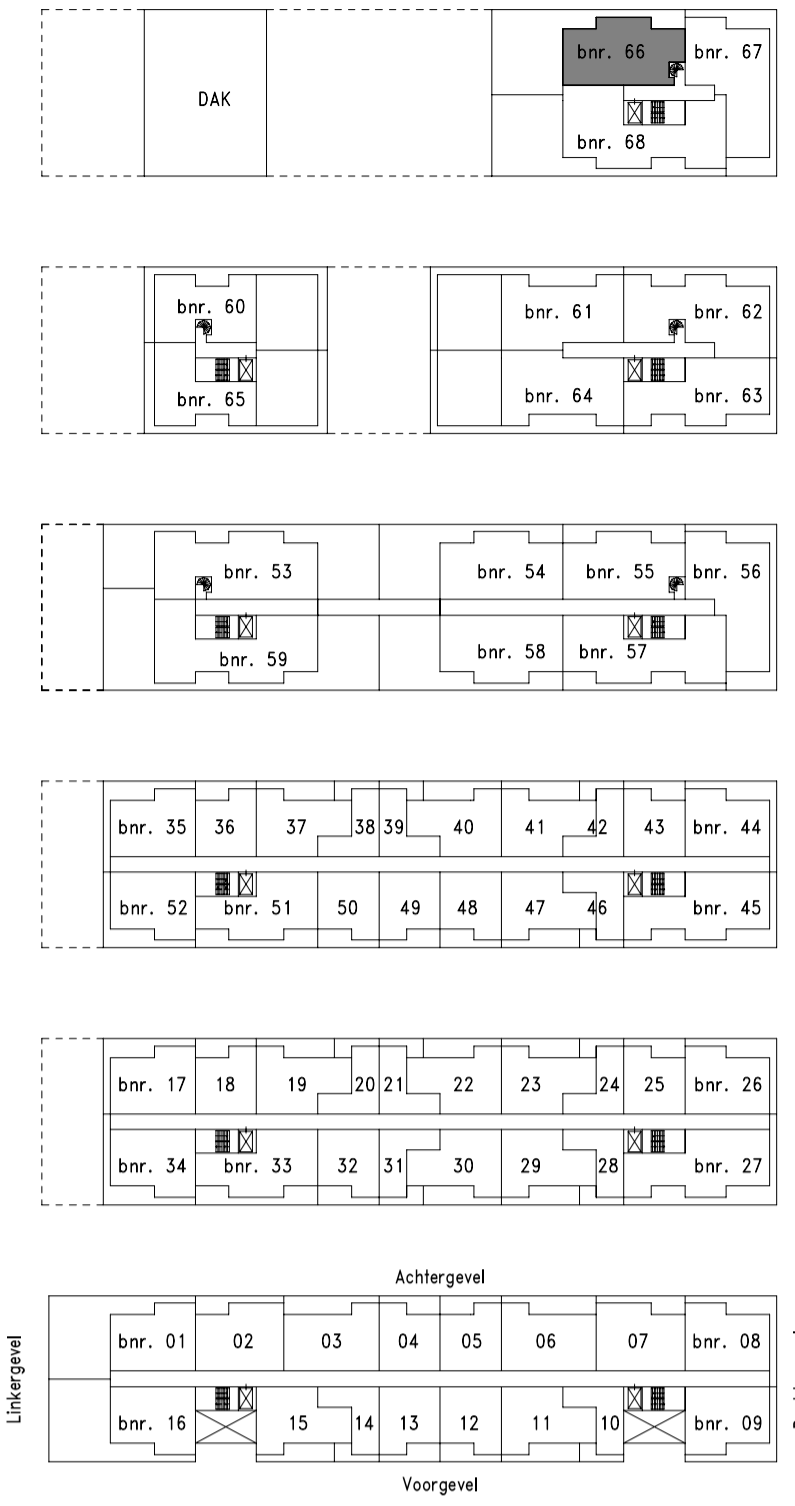
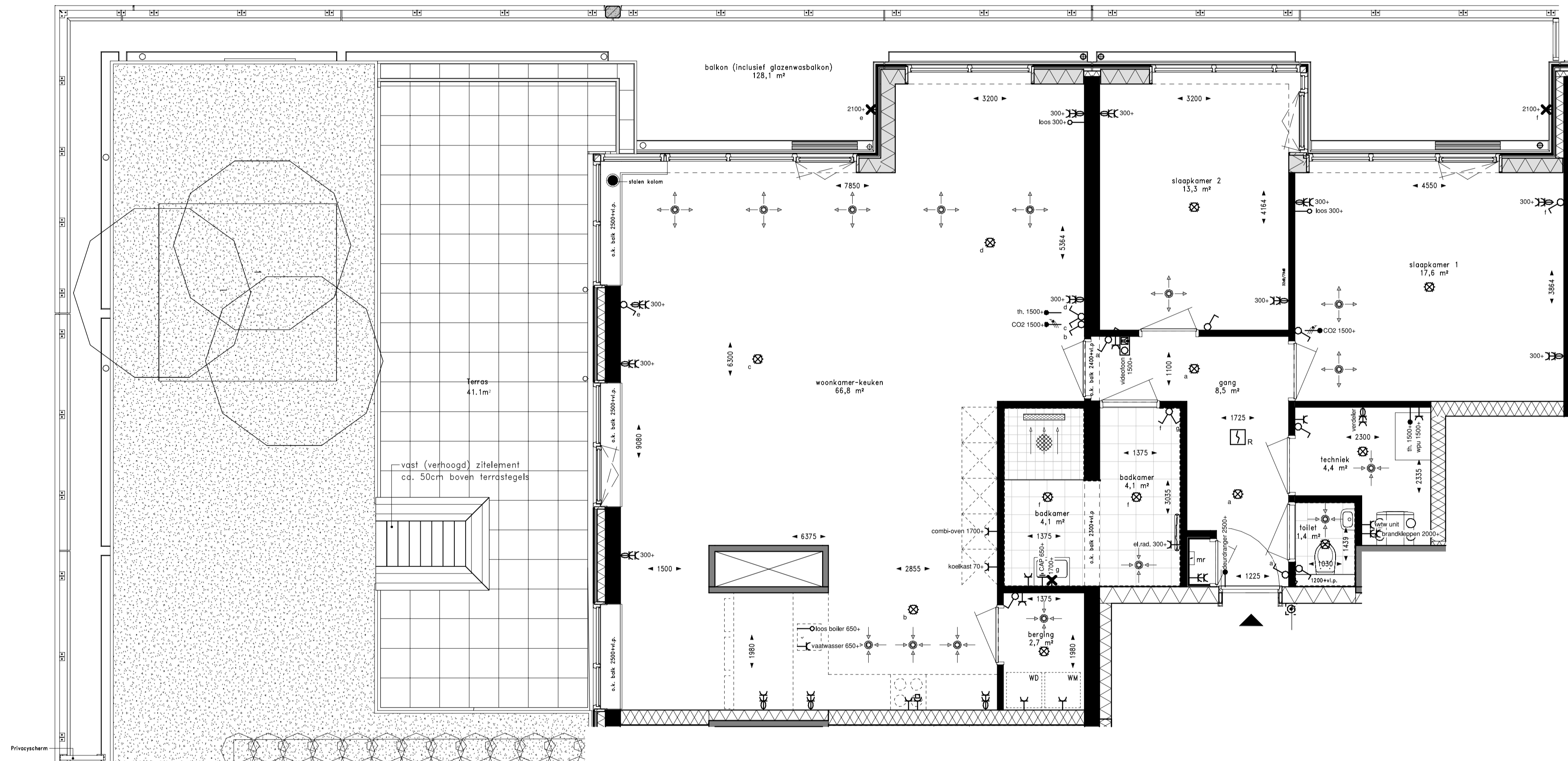
- WTW Ventilatie met warmte terugwinning
- Opstelplaats wasmachine
- Opstelplaats wasdroger
- Thermostaat
- Elektrische radiator + wandcontactdoos
- Elektrische radiator
- Verdeler vloerverwarming
- Koude meterkast
- aanduiding woningentree
- Optionele positie verdeler vloerverwarming

Renvooi materialen

- Betonwand
- Isolatiemateriaal
- Prefab beton
- Metalstudwand (d=280mm), woningscheidend
- HSB-element
- Gesolofeerde voorzetwand
- Binnenwand (gasbeton)
- houten privacy scherm
- Keramische vloertegel
- Gebied waar de 'kristreepmethode' is toegepast

Algemeen

- Vloerverwarming komt in elke vertielfruimte en badkamer
- Draadloze thermostaat in hoofdslaapkamer
- Bediening mechanische ventilatie in badkamer




VAN OMME & DE GROOT
 Projectontwikkelaars en Bouwers | Rotterdam

KLUNDER ARCHITECTEN

KasseNova aan de Vaart te 's-Gravenzande Bouwnummer: 66
 Verkooptekening woningtype 19

PROJECTNR. : 191029 SCHAAAL : 1:50
 DATUM : 28-08-2023 FORMAAT : A1
 TEKENINGNUMMER : VK-019