

Renvooi installaties

- Loze leiding
- Leiding bedraad
- Enkele wandcontactdoos
- Dubbele wandcontactdoos
- Enkelpolige schakelaar
- Serieschakelaar
- Waserschakelaar
- Kruischakelaar
- Aardmat
- Centraaldoos met lichtpunt
- Centraaldoos met rookmelder
- Lichtpunt op wand
- Drukknop deurbel
- Hemelwatersluis
- Intercom/videfoon
- toevoer ventilatie
- afvoer ventilatie
- aansluitpunt, 1 fase
- centraal aardpunt

Renvooi afkortingen/symbolen

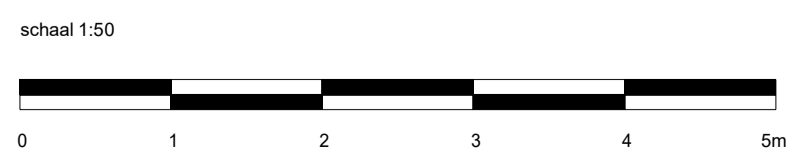
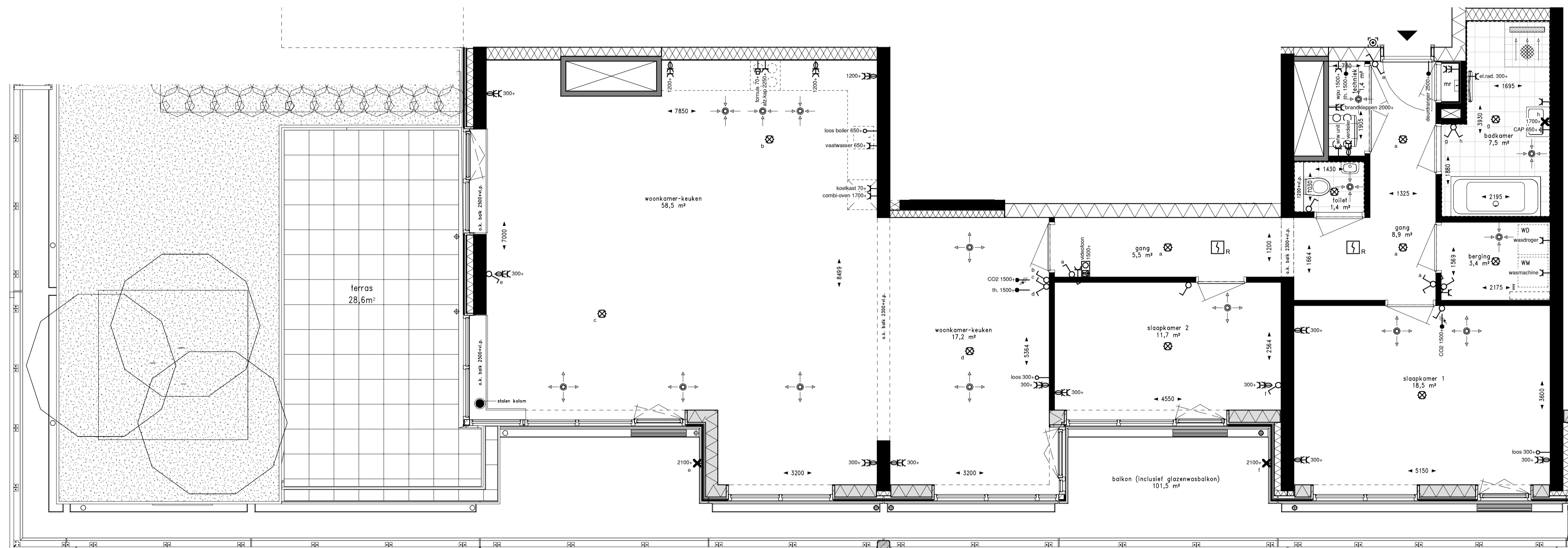
- WTW Ventilatie met warmte terugwinning
- Opstelplaats wasmachine
- Opstelplaats wasdroger
- Th Thermostaat
- Elektrische radiator + wandcontactdoos
- el.rad Elektrische radiator
- Verdeler vloerverwarming
- Koude meterkast
- aanduiding woningentree
- vw Optionele positie verdeler vloerverwarming

Algemeen

- Vloerverwarming in elke verblijfsruimte en badkamer
- Draadloze thermostaat in hoofslaapkamer
- Bediening mechanische ventilatie in badkamer

Renvooi materialen

- Betonwand
- Isolatiemateriaal
- Pretab beton
- Metalsudwand (d=280mm), woningscheidend
- HSB-element
- Geïsoleerde voorzetwand
- Binnenwand (gasbeton)
- houten privacy scherm
- Keramische vloertegel
- Gebied waar de 'rijtstreepmethode' is toegepast




VAN OMME & DE GROOT
 Projectontwikkelaars en Bouwers | Rotterdam

KLUNDER ARCHITECTEN

KasseNova aan de Vaart te 's-Gravenzande Bouwnummer: 68
 Verkooptekening woningtype 21

PROJECTNR. : 191029 SCHAAL : 1:50
 DATUM : 14-12-2023 FORMAAT : A1
 TEKENINGNUMMER : VK-021