

**Renvooi installaties**

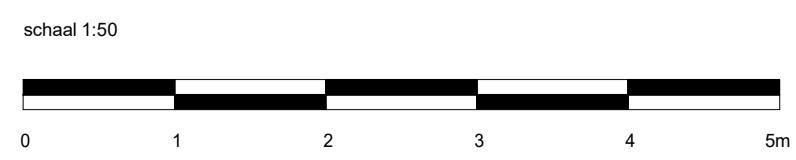
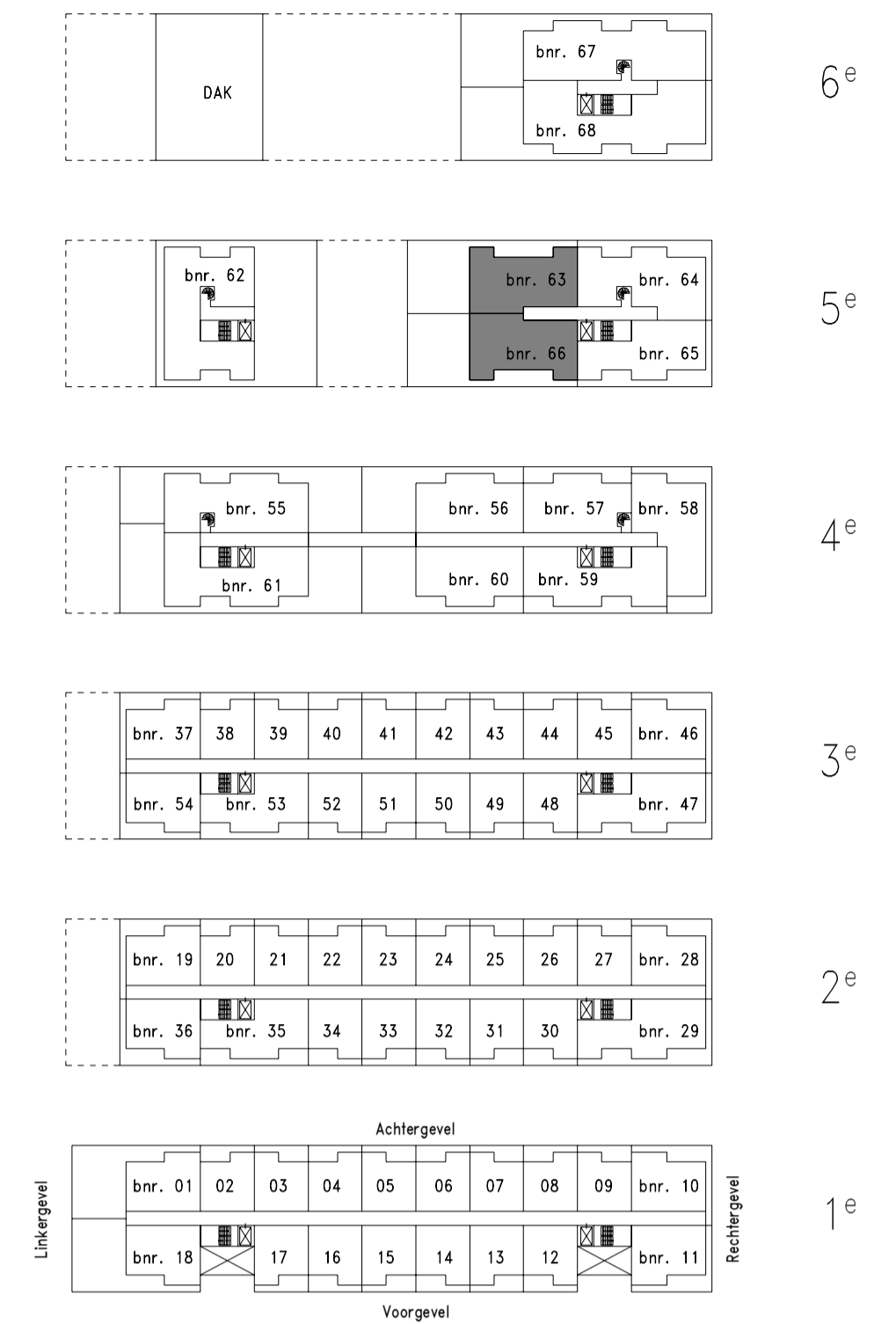
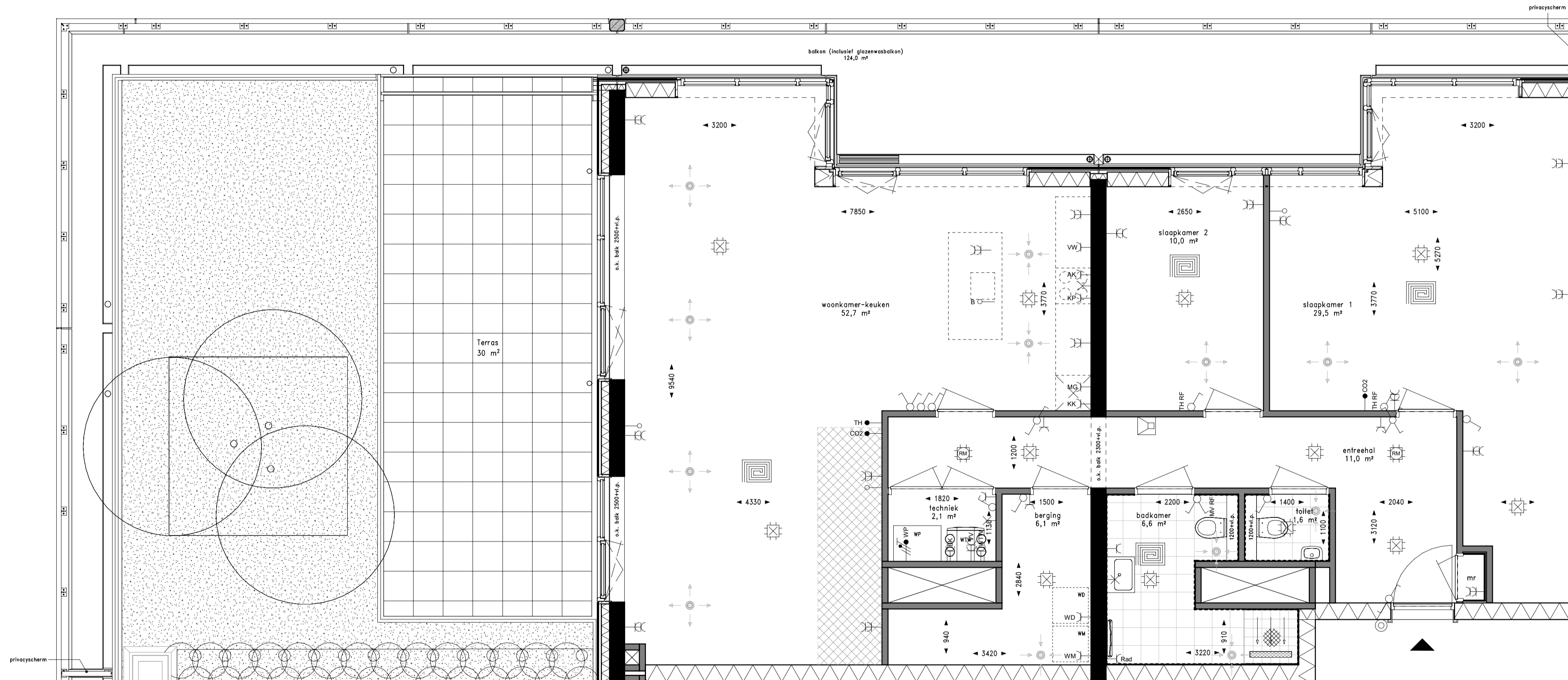
- Loze leiding
- Lekting bedraad
- Enkele wandcontactdoos
- Dubbele wandcontactdoos
- Enkelpolige schakelaar
- Serieschakelaar
- Wisselschakelaar
- Kruisschakelaar
- aardmat
- Centraaldoos met lichtaansluitpunt
- Centraaldoos met rookmelder
- Lichtaansluitpunt op wand
- Drukknop deurbel
- Hemelwaterafvoer
- Intercom
- toevoer ventilatie
- afvoer ventilatie
- aansluitpunt, 1 fase

**Renvooi afkortingen/symbolen**

- WTW Ventilatie met warmte terugwinning
- Opsteplaats wasmachine
- Opsteplaats wasdroger
- Thermostaat
- Elektrische radiator + wandcontactdoos
- Wandcontactdoos t.b.v. radiator
- Verdeler vloerverwarming
- Koude meterkast
- Vloerverwarming
- aanduiding woningentree
- RF thermostaat
- Bediening mechanische ventilatie
- Boiler
- Vaatwasser
- Kooktoestel
- Afzuigkap
- Magnetron
- Koelkast
- Verdeler vloerverwarming

**Renvooi materialen**

- Betonwand
- Isolatiemateriaal
- Prefab beton
- Metalstudwand (d=280mm), woningscheidend
- Geïsoleerde voorzetwand
- Binnenwand (gasbeton)
- houten privacy scherm
- Keramische vloertegel
- Gebied waar de 'krijtstreepmethode' is toegepast



**VAN OMME & DE GROOT**  
 Projectontwikkelaars en Bouwers | Rotterdam

**KASSENOVA**  
 AAN DE VAART

**KLUNDER ARCHITECTEN**

KasseNova aan de Vaart te 's-Gravenzande  
 verkooptekening woningtype 11-sp

PROJECTNR. : 191029  
 DATUM : 22-09-2022

SCHAAL : 1:50  
 FORMAAT : A1  
 TEKENINGNUMMER : VK-011