

**Renvooi installaties**

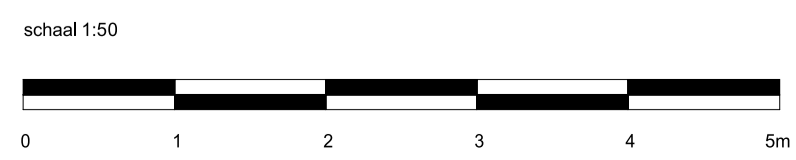
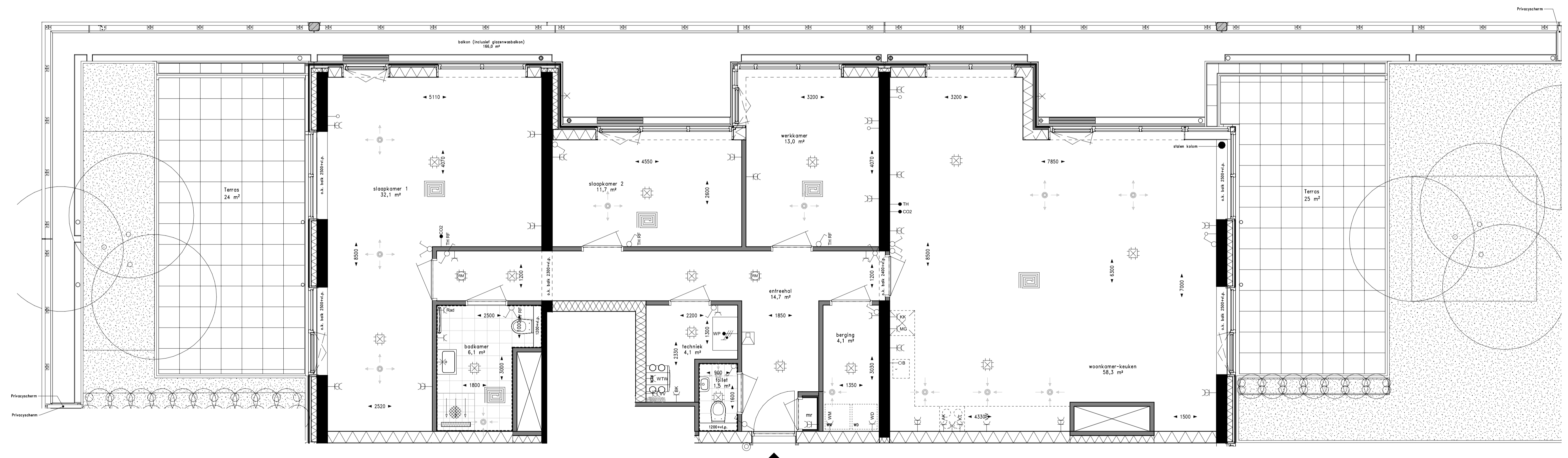
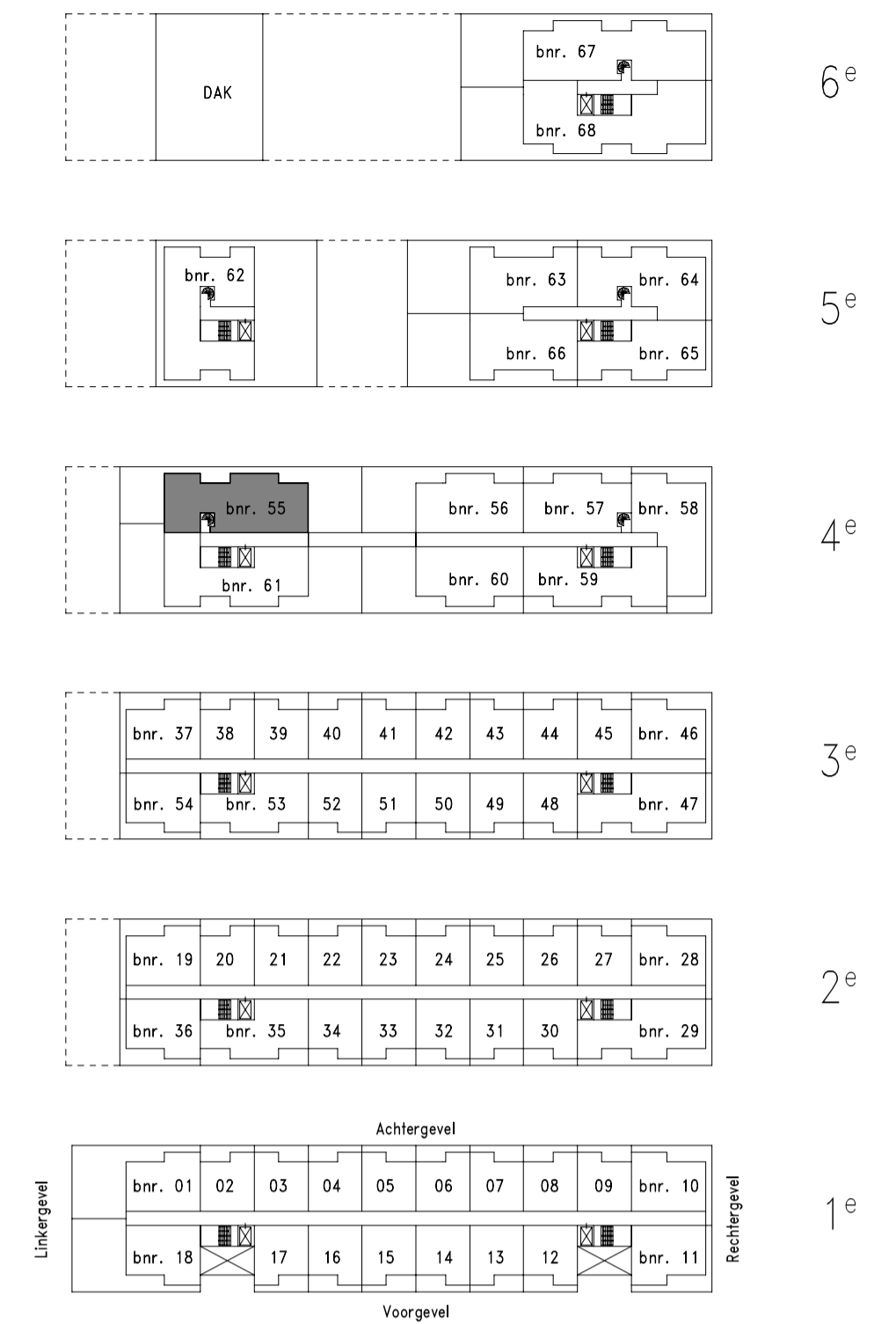
- Loze leiding
- Leiding bedraad
- Enkele wandcontactdoos
- Dubbele wandcontactdoos
- Enkelpolige schakelaar
- Serieschakelaar
- Wasserschakelaar
- Kruischakelaar
- Aardmat
- Centraaldoos met rookmelder
- Centraaldoos met rookmelder
- Lichtpunt op wand
- Drukknop deurbel
- Hemelwatersafvoer
- Intercom
- toevoer ventilatie
- afvoer ventilatie
- aansluitpunt, 1 fase

**Renvooi afkortingen/symbolen**

- WTW Ventilatie met warmte terugwinning
- Opstelplaats wasmachine
- Opstelplaats wasdroger
- Elektrische radiator + wandcontactdoos
- Radiator
- Verdeler vloerverwarming
- Koude meterkast
- Vloerverwarming
- aanduiding woningentree
- RF thermostaat
- Bediening mechanische ventilatie
- Boiler
- Vaatwasser
- Kooktoestel
- Afzuigkap
- Magnetron
- Koelkast
- Verdeler vloerverwarming

**Renvooi materialen**

- Betonwand
- Isolatiemateriaal
- Prefab beton
- Metalstudwand (d=280mm), woningscheidend
- Geïsoleerde voorzetwand
- Binnenwand (gasbeton)
- houten privacy scherm
- Keramische vloertegel
- Gebied waar de 'krijtstreepmethode' is toegepast



**VAN OMME & DE GROOT**  
Projectontwikkelaars en Bouwers | Rotterdam

**KLUNDER ARCHITECTEN**

KasseNova aan de Vaart te 's-Gravenzande  
verkooptekening woningtype 05

PROJECTNR. : 191029  
DATUM : 22-09-2022

SCHAAL : 1:50  
FORMAAT : A1  
TEKENINGNUMMER : VK-005