

**Renvooi installaties**

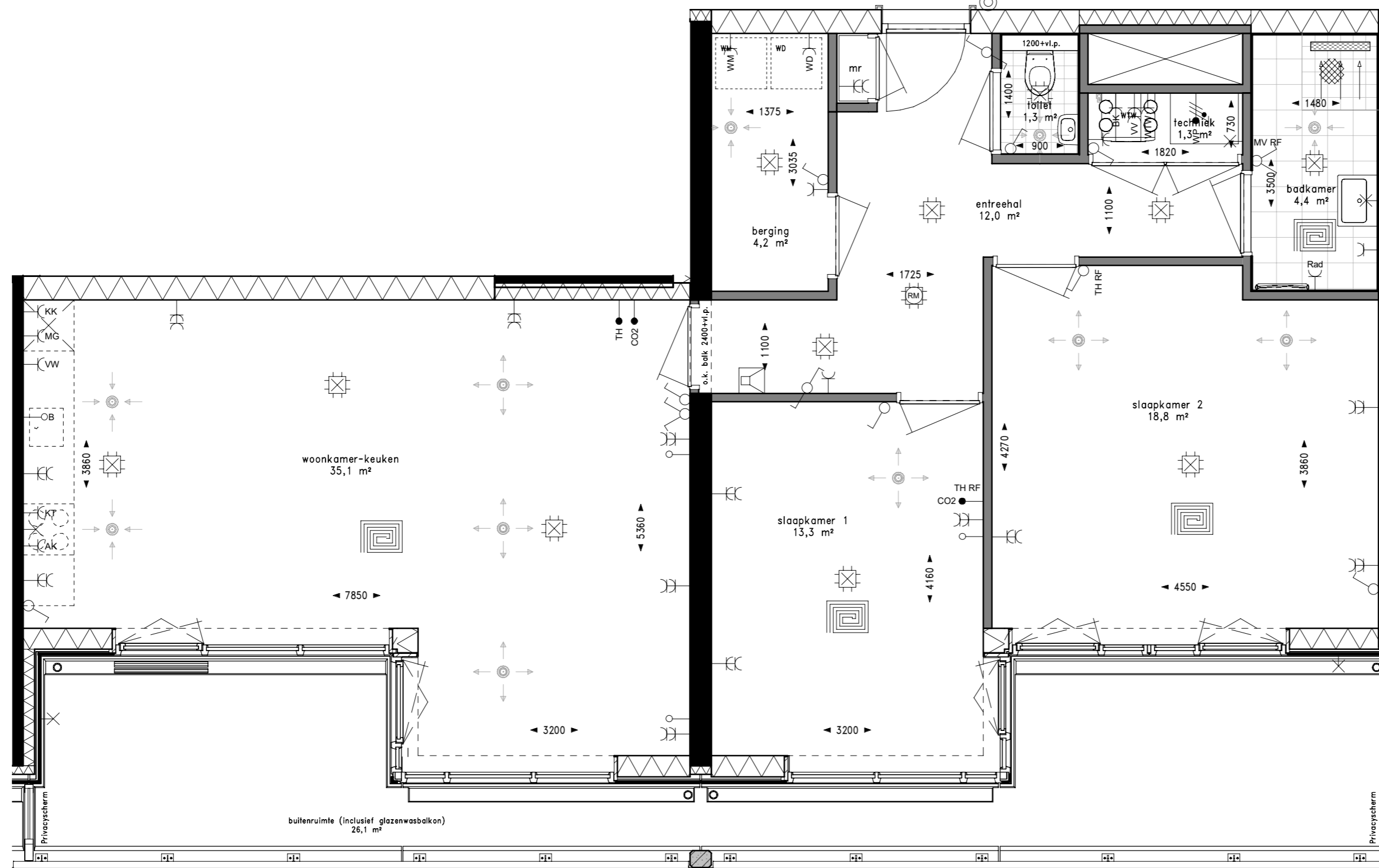
- Loze leiding
- Leiding bedraad
- Enkele wandcontactdoos
- Dubbele wandcontactdoos
- Enkelpolige schakelaar
- Serieschakelaar
- Wisselschakelaar
- Kruisschakelaar
- aardmat
- Centraaldoos met lichtaansluitpunt
- Centraaldoos met rookmelder
- Lichtaansluitpunt op wand
- Drukknop deurbel
- Hemelwaterafvoer
- Intercom
- toevoer ventilatie
- afvoer ventilatie
- aansluitpunt, 1 fase

**Renvooi afkortingen/symbolen**

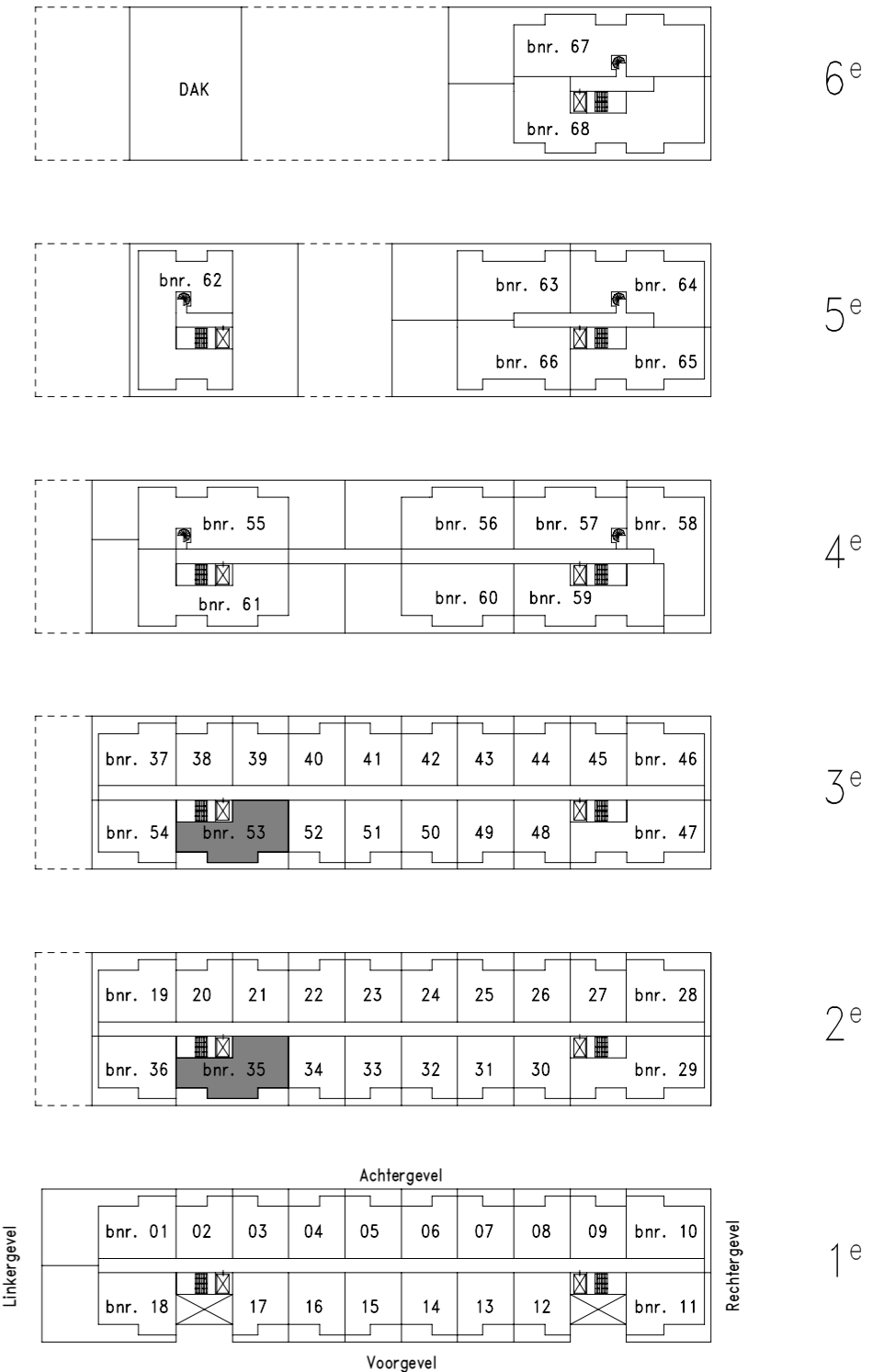
- WTW** Ventilatie met warmte terugwinning
- Opstelplaats wasmachine
- Opstelplaats wasdroger
- Th.** Thermostaat
- Elektrische radiator + wandcontactdoos
- RAD** Wandcontactdoos t.b.v. radiator
- Verdeler vloerverwarming
- Koude meterkast
- Vloerverwarming
- aanduiding woningentree
- TH RF** RF thermostaat
- MV RF** Bediening mechanische ventilatie
- B** Boiler
- VW** Vaatwasser
- KT** Kooktoestel
- AK** Afzuigkap
- MG** Magnetron
- KK** Koelkast
- VV** Verdeler vloerverwarming

**Renvooi materialen**

- Betonwand
- Isolatiemateriaal
- Prefab beton
- Metalstudwand (d=280mm), woningscheidend
- Geïsoleerde voorzetwand
- Binnenwand (gasbeton)
- houten privacy scherm
- Keramische vloertegel
- Gebied waar de 'krijtstreepmethode' is toegepast



Samenvoegen slaapkamer 2 en 3



**VAN OMME & DE GROOT**

Projectontwikkelaars en Bouwers | Rotterdam

**KLUNDER ARCHITECTEN**

KasseNova aan de Vaart te 's-Gravenzande

Optietekening 1 woningtype 04

PROJECTNR. : 191029  
DATUM : 22-09-2022

SCHAAL : 1:50  
FORMAAT : A2  
TEKENINGNUMMER : VK-004a Optie 1

schaal 1:50

