

**Renvooi installaties**

- Loze leiding
- Leiding bedraad
- Enkele wandcontactdoos
- Dubbele wandcontactdoos
- Enkelpolige schakelaar
- Serieschakelaar
- Wasserschakelaar
- Kruischakelaar
- Aardmat
- Centraaldoos met lichtpunt
- Centraaldoos met rookmelder
- Lichtpunt op wand
- Drukknop deurbel
- Hemelwatershvoer
- Intercom/videfoon
- toevoer ventilatie
- afvoer ventilatie
- aansluitpunt, 1 fase
- centraal aardpunt

**Renvooi afkortingen/symbolen**

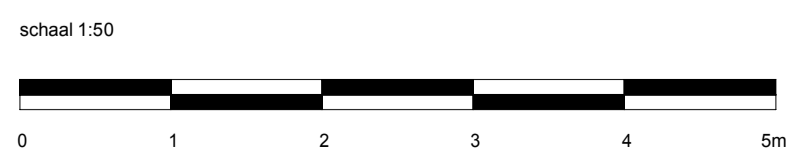
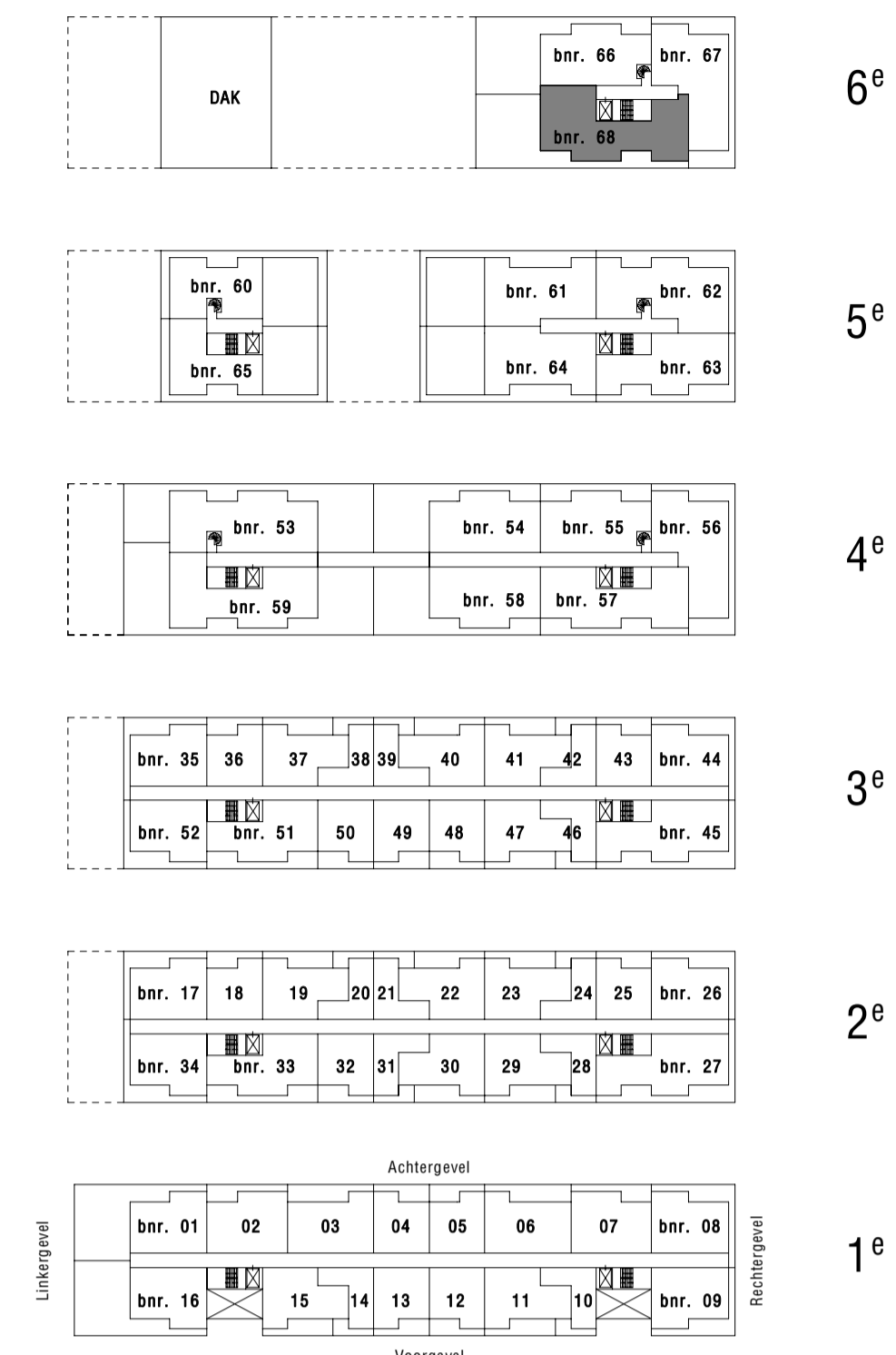
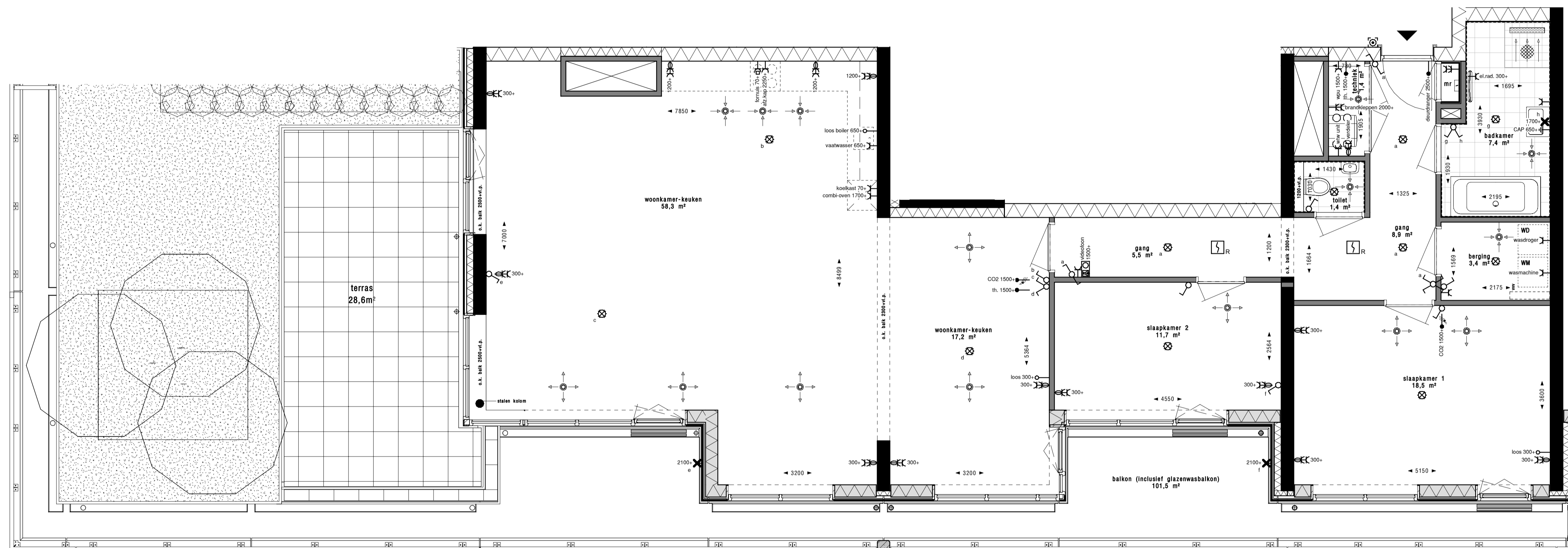
- WTW** Ventilatie met warmte terugwinning
- Opstelplaats wasmachine
- Opstelplaats wasdroger
- Elektrische radiator + wandcontactdoos
- Elektrische radiator
- Verdelers vloerverwarming
- Koude meterkast
- aanduiding woningentree
- Optionele positie verdelers vloerverwarming

**Algemeen**

- Vloerverwarming in elke verblijfsruimte en badkamer
- Draadloze thermostaat in hoofslaapkamer
- Bediening mechanische ventilatie in badkamer

**Renvooi materialen**

- Betonwand
- Isolatiemateriaal
- Pretab beton
- Metalstudwand (d=280mm), woningscheidend
- HSB-element
- Geïsoleerde voorzetwand
- Binnenwand (gasbeton)
- houten privacy scherm
- Keramische vloertegel
- Gebied waar de 'rijstreepmethode' is toegepast



**VAN OMME & DE GROOT**  
Projectontwikkelaars en Bouwers | Rotterdam

**KASSENOVA**  
AAN DE VAART

**KLUNDER ARCHITECTEN**

KasseNova aan de Vaart te 's-Gravenzande      Bouwnummer: 68  
Verkooptekening woningtype 21

PROJECTNR. : 191029      SCHAAL : 1:50  
DATUM : 29-03-2023      FORMAAT : A1  
TEKENINGNUMMER : VK-021