

Renvooi installaties

- Loze leiding
- Leiding bedraad
- Enkele wandcontactdoos
- Dubbele wandcontactdoos
- Enkelpolige schakelaar
- Serieschakelaar
- Wisselschakelaar
- Kruisschakelaar
- aardmat
- Centraaldoos met lichtpunt
- Centraaldoos met rookmelder
- Lichtaansluitpunt op wand
- Drukknop deurbel
- Hemelwaterafvoer
- Intercom/videofoon
- toevoer ventilatie
- afvoer ventilatie
- aansluitpunt, 1 fase

Renvooi afkortingen/symbolen

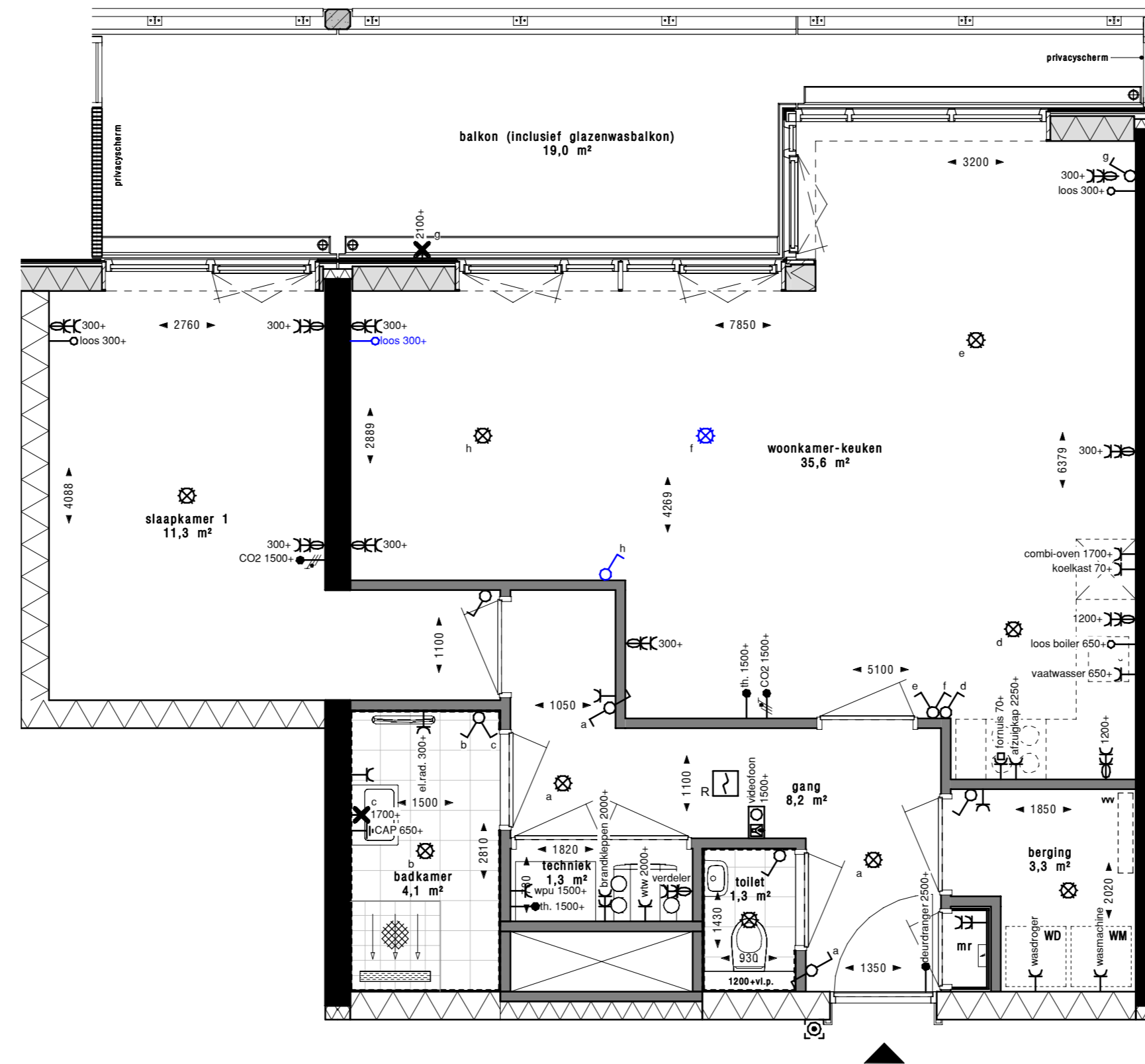
- WTW** Ventilatie met warmte terugwinning
- wm** Opstelplaats wasmachine
- wd** Opstelplaats wasdroger
- Th.** Thermostaat
- Elektrische radiator + wandcontactdoos
- el.rad** Electriche radiator
- Verdeler vloerverwarming
- mr** Koude meterkast
- aanduiding woningentree
- vv** Optionele positie verdeler vloerverwarming

Renvooi materialen

- Betonwand
- Isolatiemateriaal
- Prefab beton
- Metalstudwand (d=280mm), woningscheidend
- Geïsoleerde voorzetwand
- Binnenwand (gasbeton)
- houten privacy scherm
- Keramische vloertegel
- Gebied waar de 'krijtstreepmethode' is toegepast

Algemeen

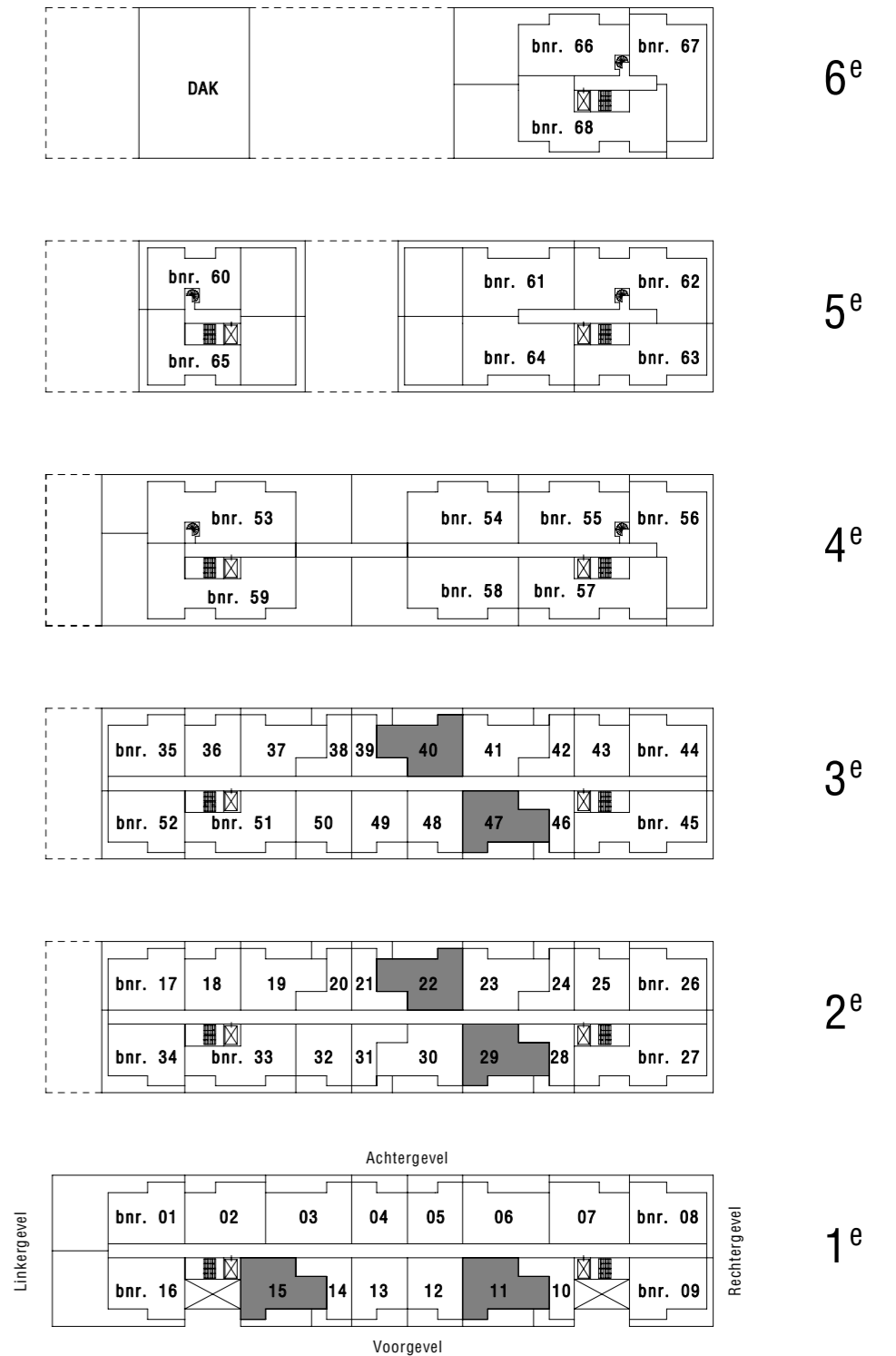
- Vloerverwarming komt in elke verblijfsruimte en badkamer
- Draadloze thermostaat in hoofdslaapkamer
- Bediening mechanische ventilatie in badkamer



Optie: Samenvoegen woonkamer & slaapkamer 2

inblaas en afzuig ventielen n.t.b. door installateur

schaal 1:50



VAN OMME & DE GROOT
Projectontwikkelaars en Bouwers | Rotterdam



KLUNDER ARCHITECTEN

KasseNova aan de Vaart te 's-Gravenzande

Bouwnummer: 11, 15, 22, 29, 40, 47

Optietekening woningtype 16

PROJECTNR. : 191029

SCHAAL : 1:50

DATUM : 29-03-2023

FORMAAT : A2

TEKENINGNUMMER : VK-016 - Optie