

Renvooi installaties

- Loze leiding
- Leiding bedraad
- Enkele wandcontactdoos
- Dubbele wandcontactdoos
- Enkelpolige schakelaar
- Serieschakelaar
- Wisselschakelaar
- Kruisschakelaar
- aardmat
- Centraaldoos met lichtpunt
- Centraaldoos met rookmelder
- Lichtaansluitpunt op wand
- Drukknop deurbel
- Hemelwaterafvoer
- Intercom/videfoon
- toevoer ventilatie
- afvoer ventilatie
- aansluitpunt, 1 fase

Renvooi afkortingen/symbolen

- WTW Ventilatie met warmte terugwinning
- wm Opstelplaats wasmachine
- wd Opstelplaats wasdroger
- Th. Thermostaat
- el.rad Elektrische radiator + wandcontactdoos
- el.rad Elektrische radiator
- vver Verdeler vloerverwarming
- mr Koude meterkast
- aanduiding woningentree
- vver Optionele positie verdeler vloerverwarming

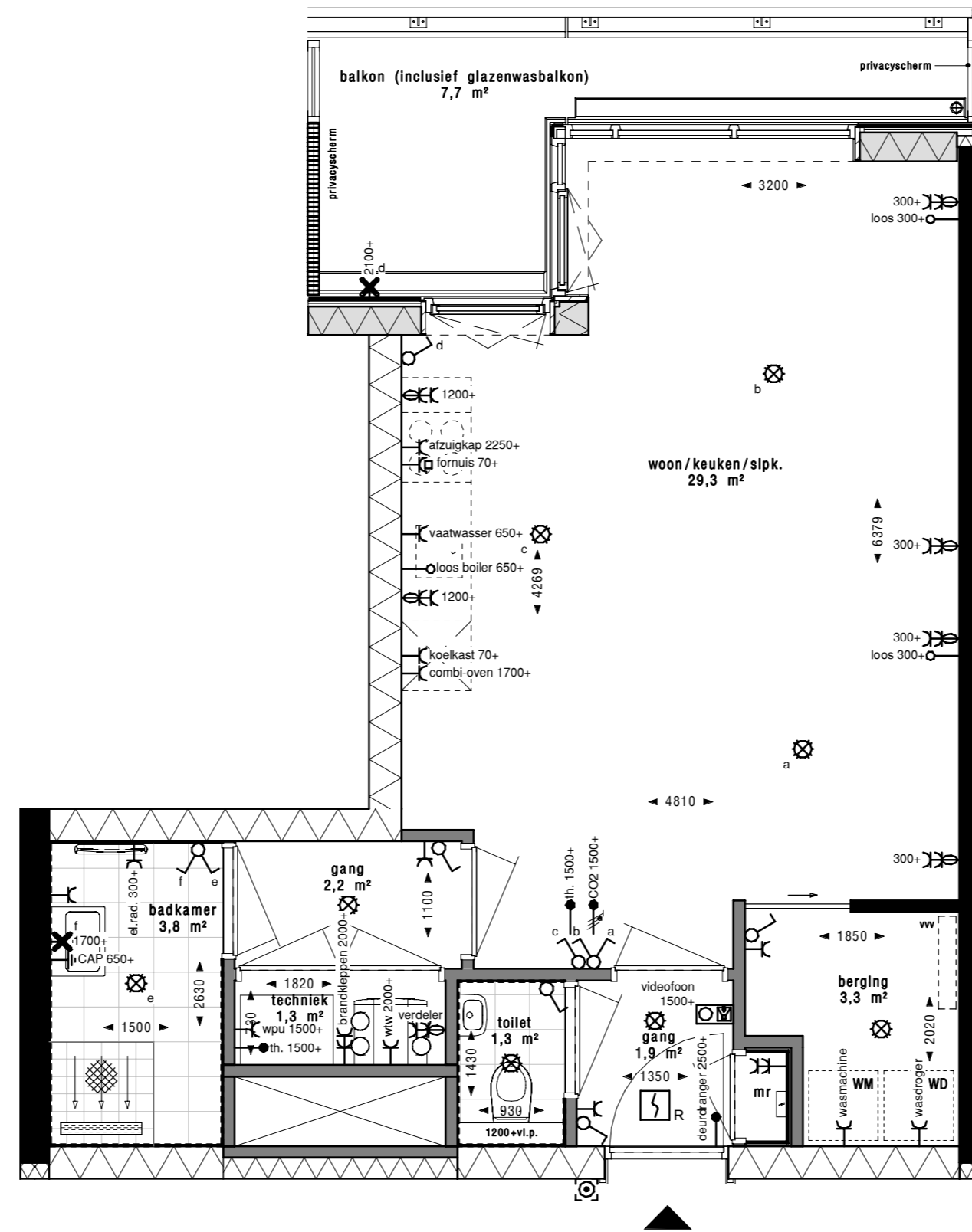
Renvooi materialen

- Betonwand
- Isolatiemateriaal
- Prefab beton
- Metalstudwand (d=280mm), woningscheidend
- Geïsoleerde voorzetwand
- Binnenwand (gasbeton)
- houten privacy scherm
- Keramische vloertegel
- Gebied waar de 'krijtstreepmethode' is toegepast

Algemeen

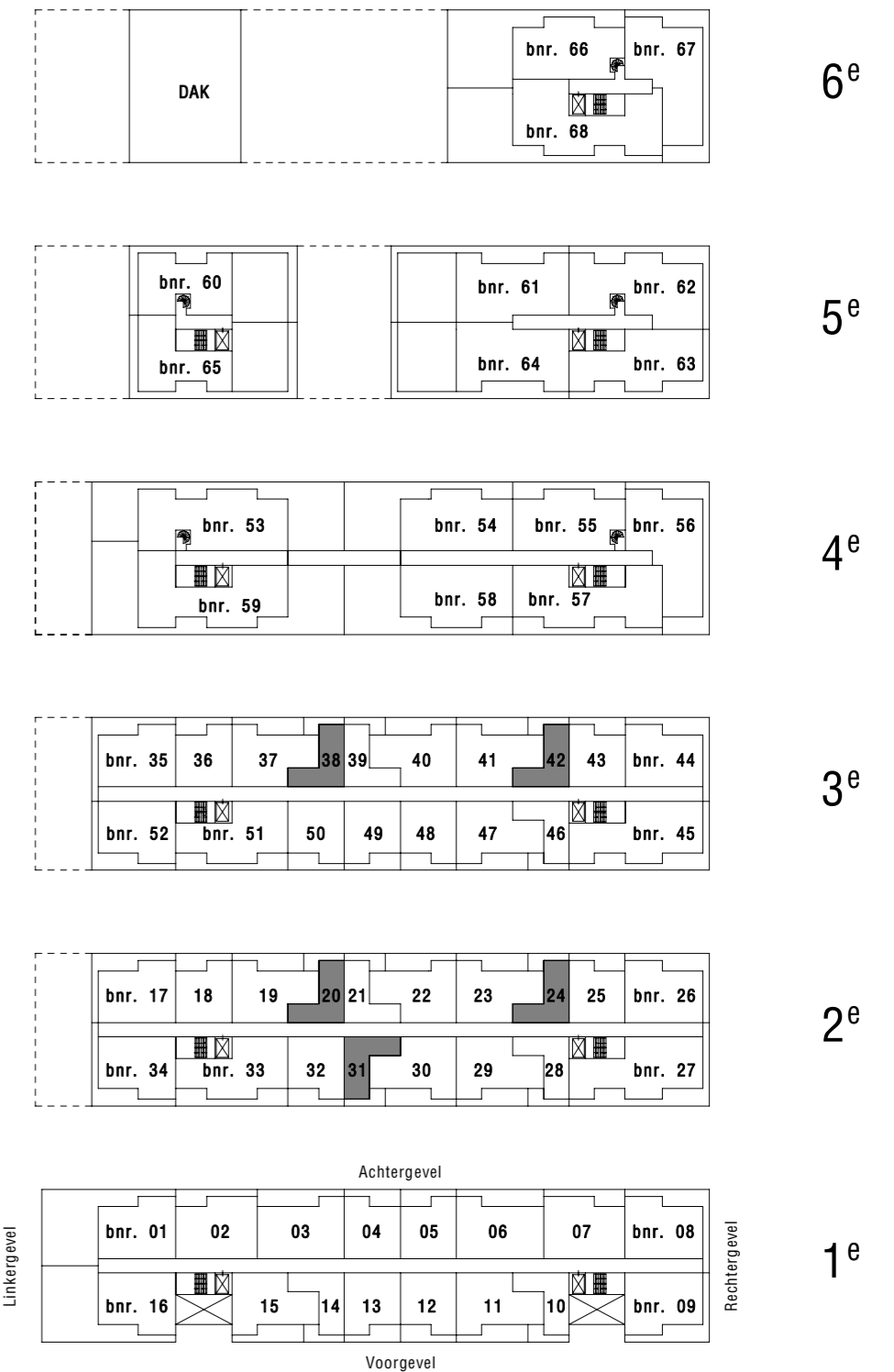
- Vloerverwarming komt in elke verblijfsruimte en badkamer
- Draadloze thermostaat in hoofdslaapkamer
- Bediening mechanische ventilatie in badkamer

schaal 1:50



Optie: Vervallen tussenwand

inblaas en afzuig ventielen n.t.b. door installateur



VAN OMME & DE GROOT
Projectontwikkelaars en Bouwers | Rotterdam



KLUNDER ARCHITECTEN

KasseNova aan de Vaart te 's-Gravenzande

Bouwnummer: 20, 24, 31, 38, 42

Optietekening woningtype 15

PROJECTNR. : 191029
DATUM : 29-03-2023

SCHAAL : 1:50
FORMAAT : A2
TEKENINGNUMMER : VK-015 - Optie