
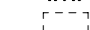
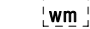

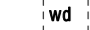




**Renvooi installaties**

-  Loze leiding
-  Leiding bedraad
-  Enkele wandcontactdoos
-  Dubbele wandcontactdoos
-  Enkelpolige schakelaar
-  Serieschakelaar
-  Wisselschakelaar
-  Kruisschakelaar
-  aardmat
-  Centraaldoos met lichtpunt
-  Centraaldoos met rookmelder
-  Lichtaansluitpunt op wand
-  Drukknop deurbel
-  Hemelwaterafvoer
-  Intercom/videofoon
-  toevoer ventilatie
-  afvoer ventilatie
-  aansluitpunt, 1 fase

**Renvooi afkortingen/symbolen**

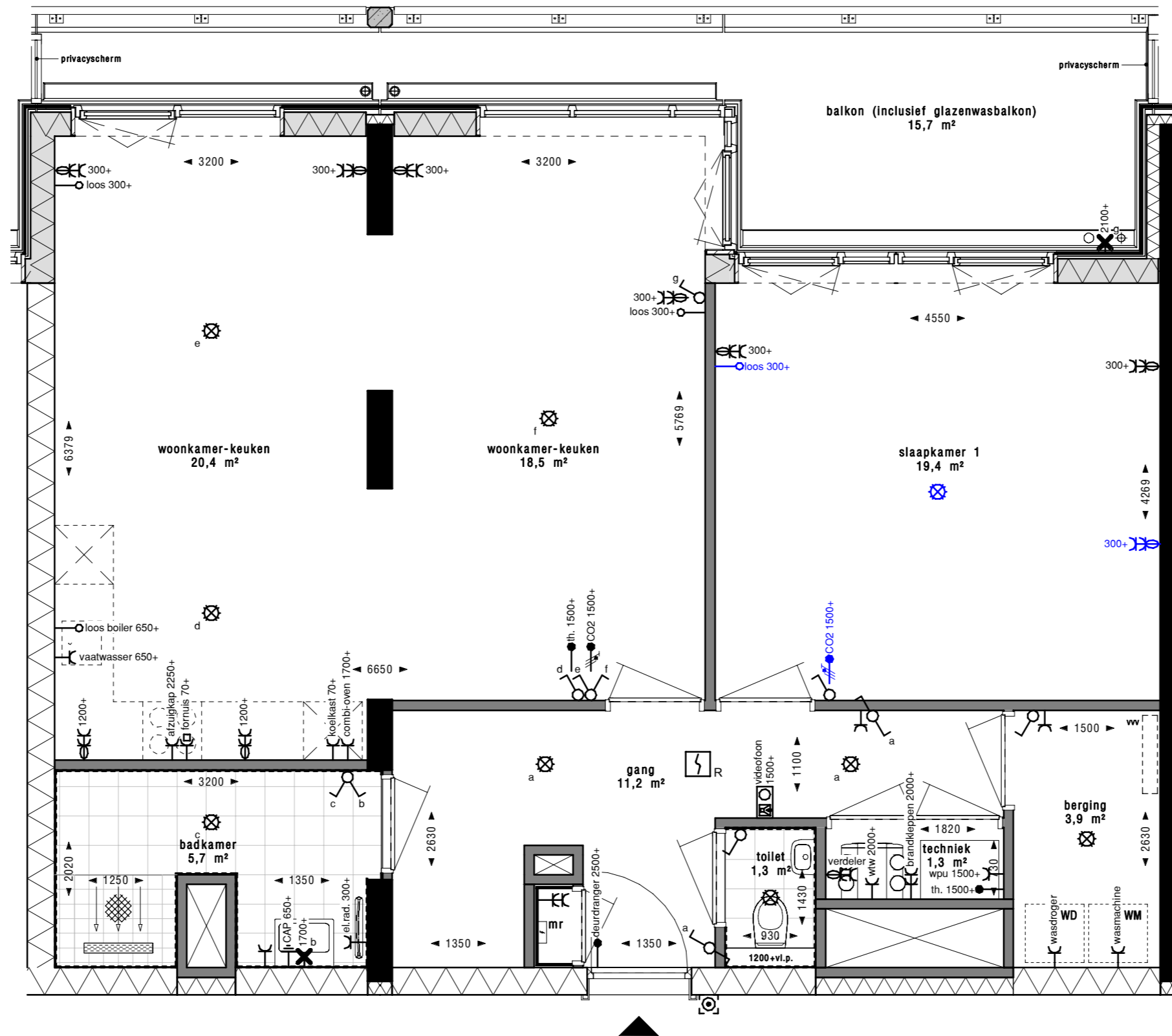
-  **WTW** Ventilatie met warmte terugwinning
-  **wm** Opstelplaats wasmachine
-  **wd** Opstelplaats wasdroger
- Th.** Thermostaat
-  Elektrische radiator + wandcontactdoos
- el.rad** Electrische radiator
-  Verdeler vloerverwarming
-  **mr** Koude meterkast
-  aanduiding woningentree
- vv** Optionele positie verdeler vloerverwarming

**Renvooi materialen**

-  Betonwand
-  Isolatiemateriaal
-  Prefab beton
-  Metalstudwand (d=280mm), woningscheidend
-  Geïsoleerde voorzetwand
-  Binnenwand (gasbeton)
-  houten privacyscherm
-  Keramische vloertegel
-  Gebied waar de 'krijtstreepmethode' is toegepast

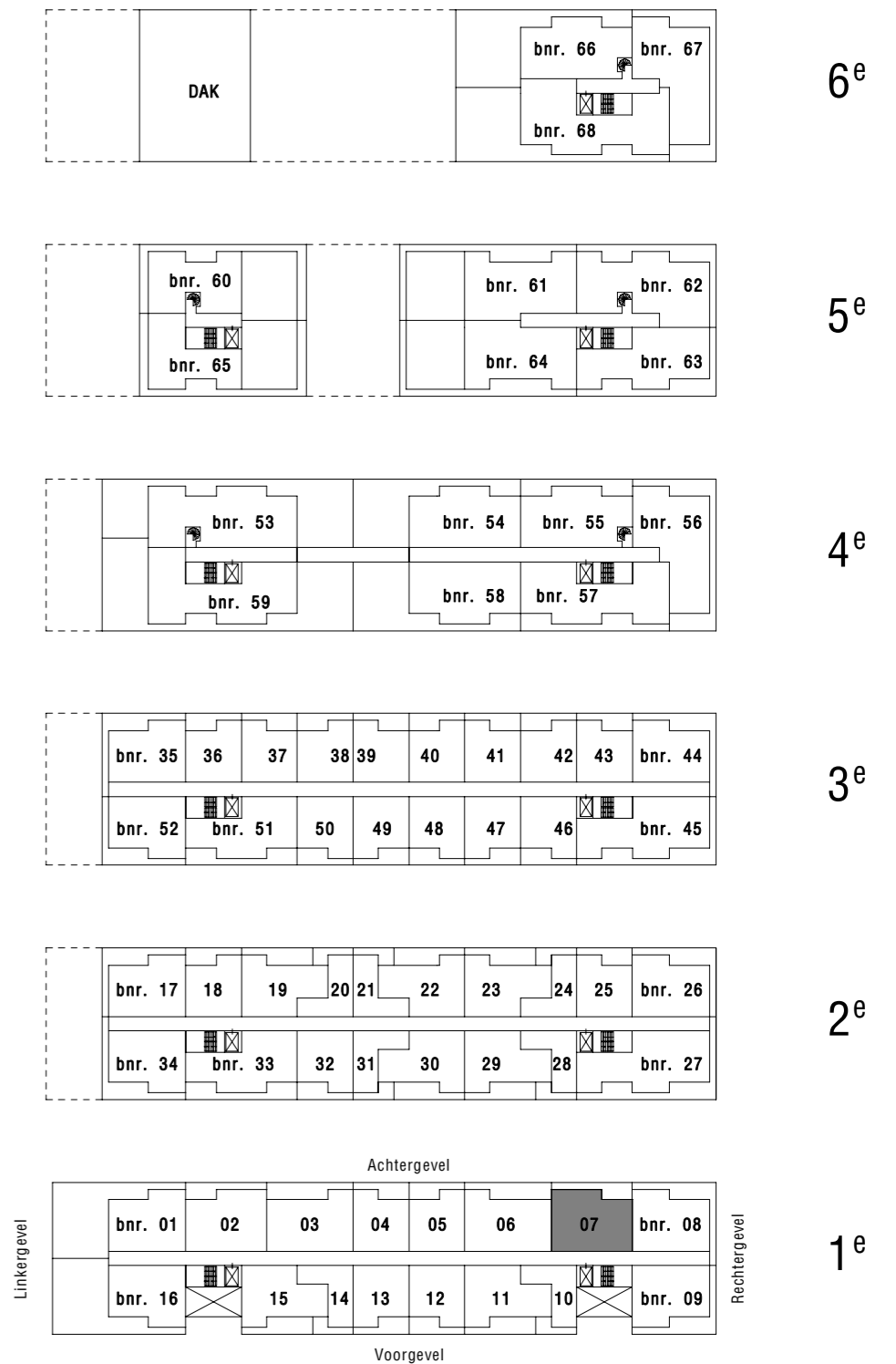
**Algemeen**

- Vloerverwarming komt in elke verblijfsruimte en badkamer
- Draadloze thermostaat in hoofdslaapkamer
- Bediening mechanische ventilatie in badkamer



Optie: Samenvoegen slaapkamer 1 & 2

inblaas en afzuig ventilen n.t.b. door installateur



schaal 1:50



**VAN OMME & DE GROOT**  
Projectontwikkelaars en Bouwers | Rotterdam



**KLUNDER ARCHITECTEN**

KasseNova aan de Vaart te 's-Gravenzande

Bouwnummer: 07

Optietekening woningtype 13sp

PROJECTNR. : 191029  
DATUM : 29-03-2023

SCHAAL : 1:50  
FORMAAT : A2  
TEKENINGNUMMER : VK-013sp - Optie 1