

Renvooi installaties

- Loze leiding
- Leiding bedraad
- Enkele wandcontactdoos
- Dubbele wandcontactdoos
- Enkelpolige schakelaar
- Serieschakelaar
- Wisselschakelaar
- Kruisschakelaar
- aardmat
- Centraaldoos met lichtpunt
- Centraaldoos met rookmelder
- Lichtaansluitpunt op wand
- Drukknop deurbel
- Hemelwaterafvoer
- Intercom/videofoon toevoer ventilatie
- afvoer ventilatie
- aansluitpunt, 1 fase

Renvooi afkortingen/symbolen

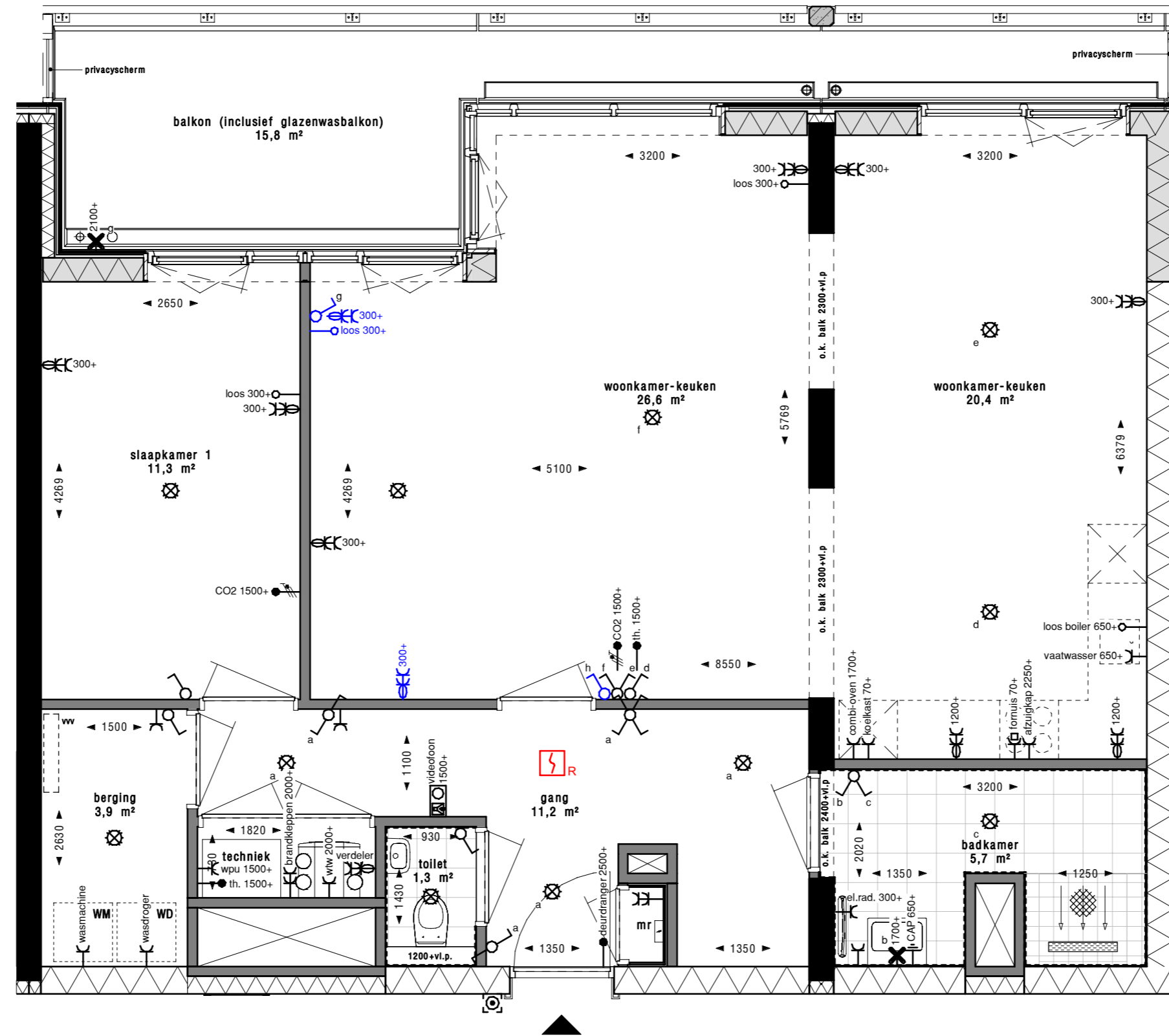
- WTW Ventilatie met warmte terugwinning
- wm Opstelplaats wasmachine
- wd Opstelplaats wasdroger
- Th. Thermostaat
- Elektrische radiator + wandcontactdoos
- el.rad Elektrische radiator
- Verdeler vloerverwarming
- mr Koude meterkast
- aanduiding woningentree
- vv Optionele positie verdeler vloerverwarming

Renvooi materialen

- Betonwand
- Isolatiemateriaal
- Prefab beton
- Metalstudwand (d=280mm), woningscheidend
- Geïsoleerde voorzetwand
- Binnenwand (gasbeton)
- houten privacy scherm
- Keramische vloertegel
- Gebied waar de 'krijtstreepmethode' is toegepast

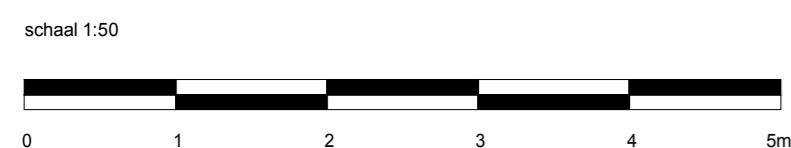
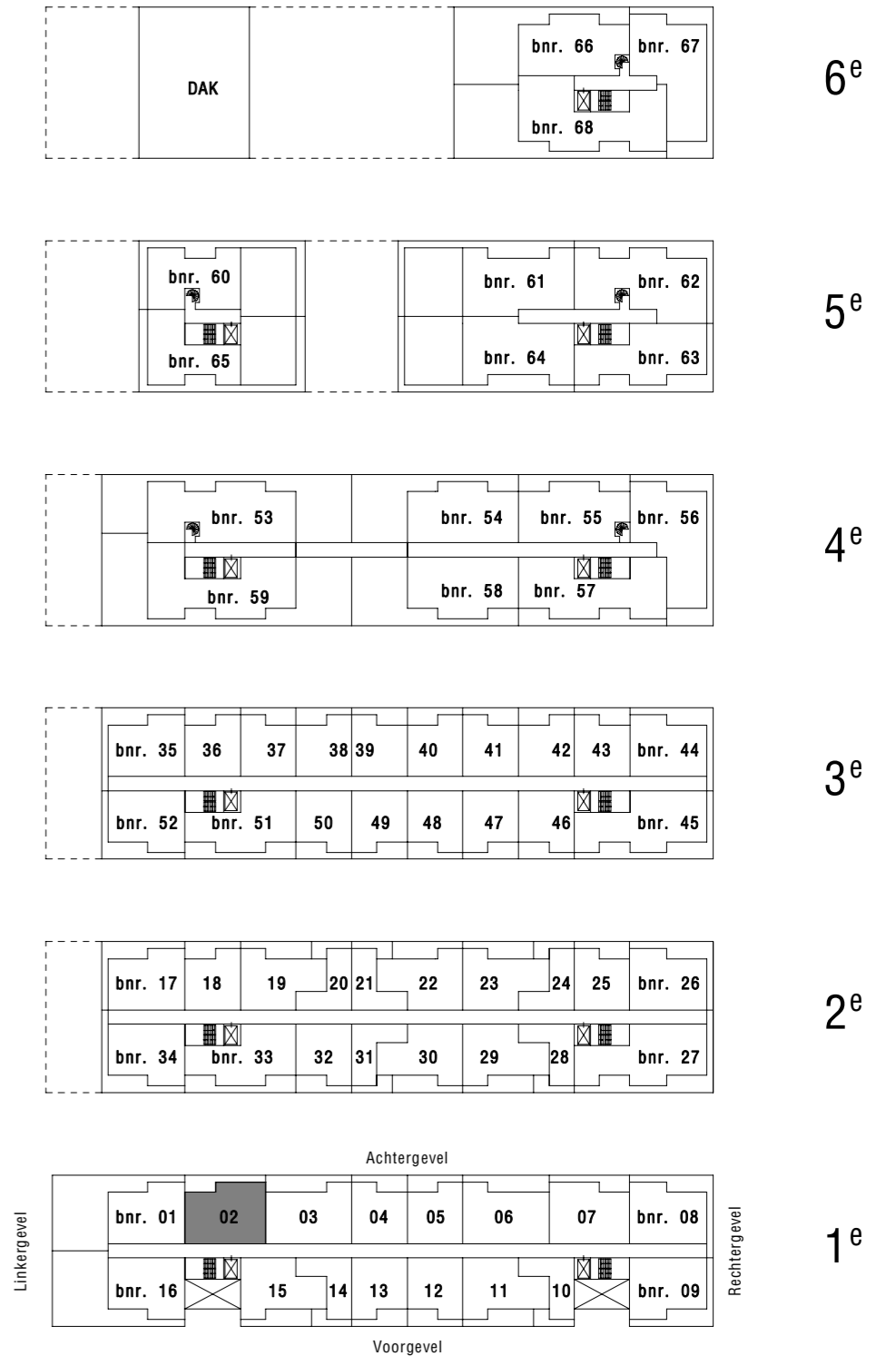
Algemeen

- Vloerverwarming komt in elke verblijfsruimte en badkamer
- Draadloze thermostaat in hoofdslaapkamer
- Bediening mechanische ventilatie in badkamer



Optie: Samenvoegen woonkamer & slaapkamer 2

inblaas en afzuig ventielen n.t.b. door installateur



VAN OMME & DE GROOT
 Projectontwikkelaars en Bouwers | Rotterdam

KLUNDER ARCHITECTEN

KasseNova aan de Vaart te 's-Gravenzande Bouwnummer: 02
 Optietekening woningtype 13

PROJECTNR. : 191029 SCHAAL : 1:50
 DATUM : 29-03-2023 FORMAAT : A2
 TEKENINGNUMMER : VK-013 - Optie 2