

Renvooi installaties

- Loze leiding
- Lesting bedraad
- Enkele wandcontactdoos
- Dubbele wandcontactdoos
- Enkelpolige schakelaar
- Serieschakelaar
- Wisselschakelaar
- Kruisschakelaar
- aardmat
- Centraaldoos met lichtpunt
- Centraaldoos met rookmelder
- Lichtaansluitpunt op wand
- Drukknop deurbel
- Hemelwaterafvoer
- Intercom-ideefoon
- toevoer ventilatie
- afvoer ventilatie
- aansluitpunt, 1 fase

Renvooi afkortingen/symbolen

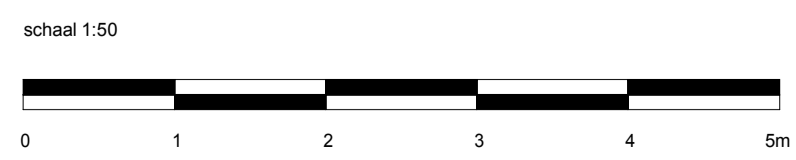
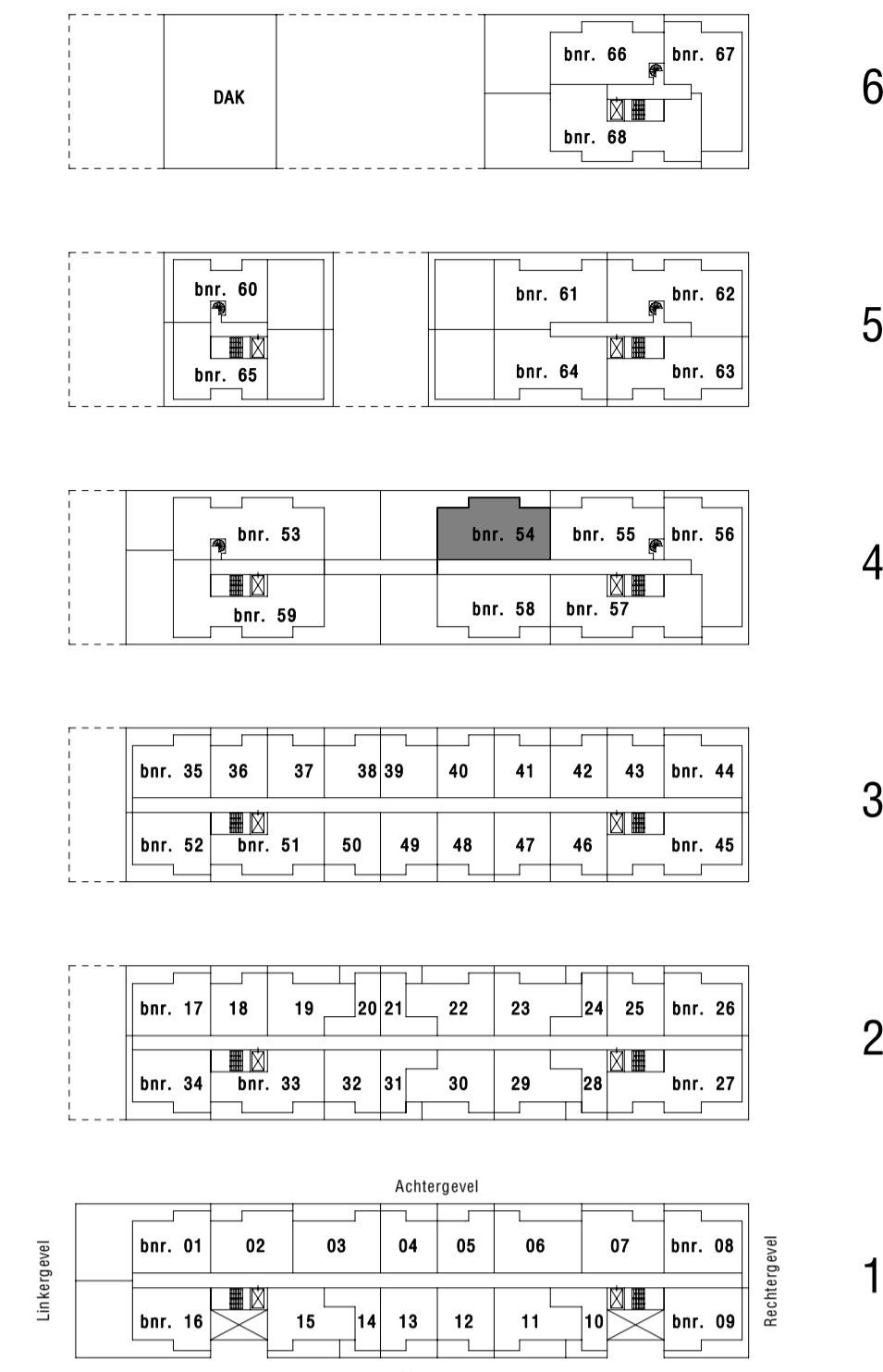
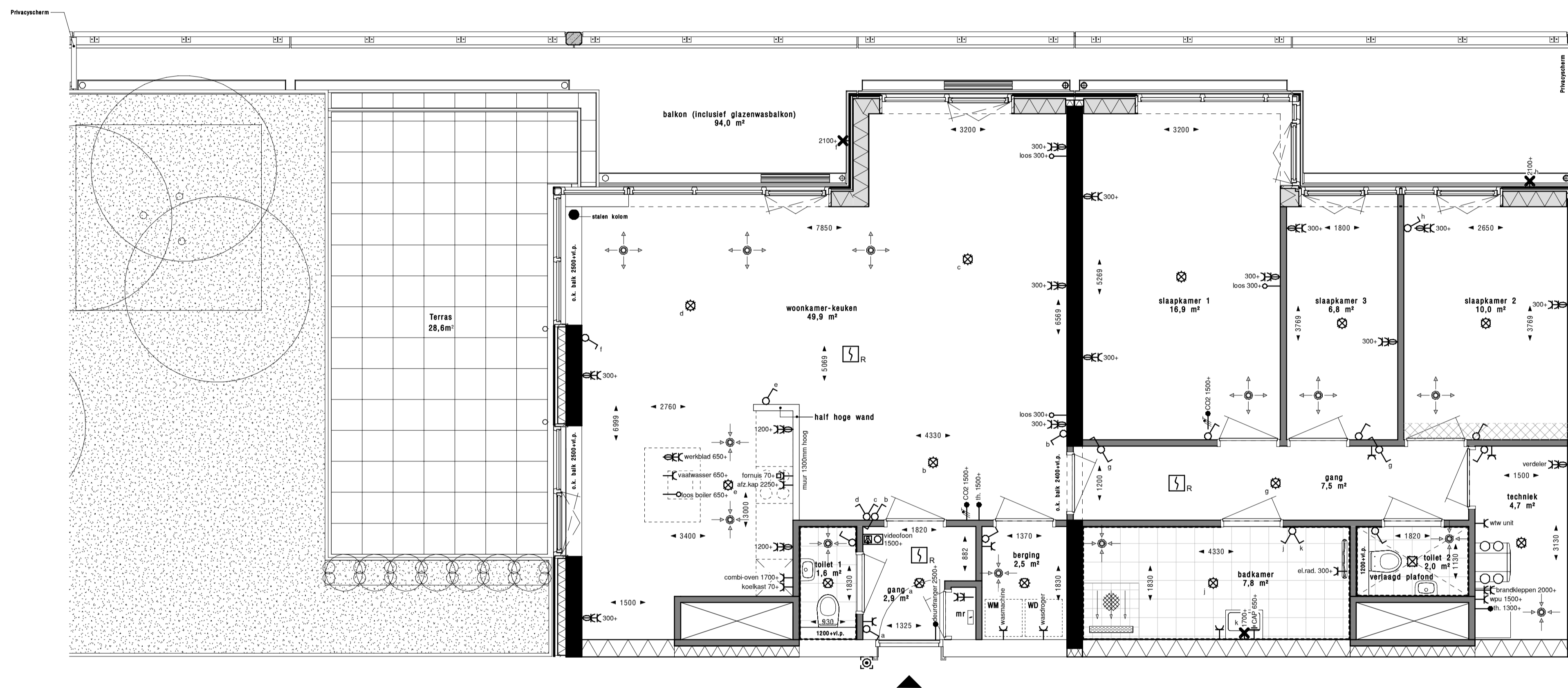
- WTW** Ventilatie met warmte terugwinning
- wm** Opsteplaats wasmachine
- wd** Opsteplaats wasdroger
- Th** Thermostaat
- Elektrische radiator + wandcontactdoos
- el.rad** Elektrische radiator
- Verdeler vloerverwarming
- nr** Koude meterkast
- aanduiding woningentree
- vv** Optionele positie verdeler vloerverwarming

Renvooi materialen

- Betonwand
- Isolatiemateriaal
- Prefab beton
- Metalstudwand (d=280mm), woningscheidend
- Geïsoleerde voorzetwand
- Binnenwand (gasbeton)
- houten privacy scherm
- Keramische vloertegel
- Gebied waar de 'krijtstreepmethode' is toegepast

Algemeen

- Vloerverwarming komt in elke vertijfsruimte en badkamer
- Draadloze thermostaat in hoofdslaapkamer
- Bediening mechanische ventilatie in badkamer



VAN OMME & DE GROOT
Projectontwikkelaars en Bouwers | Rotterdam

KASSENOVA
AAN DE VAART

KLUNDER ARCHITECTEN

KasseNova aan de Vaart te 's-Gravenzande Bouwnummer: 54
Verkooptekening woningtype 07sp

PROJECTNR. : 191029 SCHAAL : 1:50
DATUM : 29-03-2023 FORMAAT : A1
TEKENINGNUMMER : VK-007sp