

**Renvoel installaties**

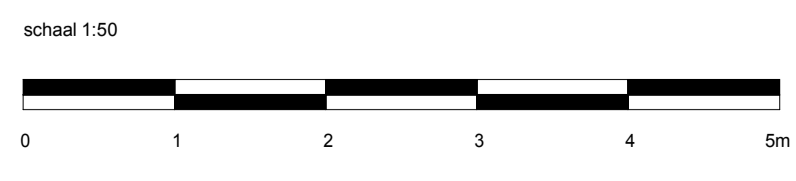
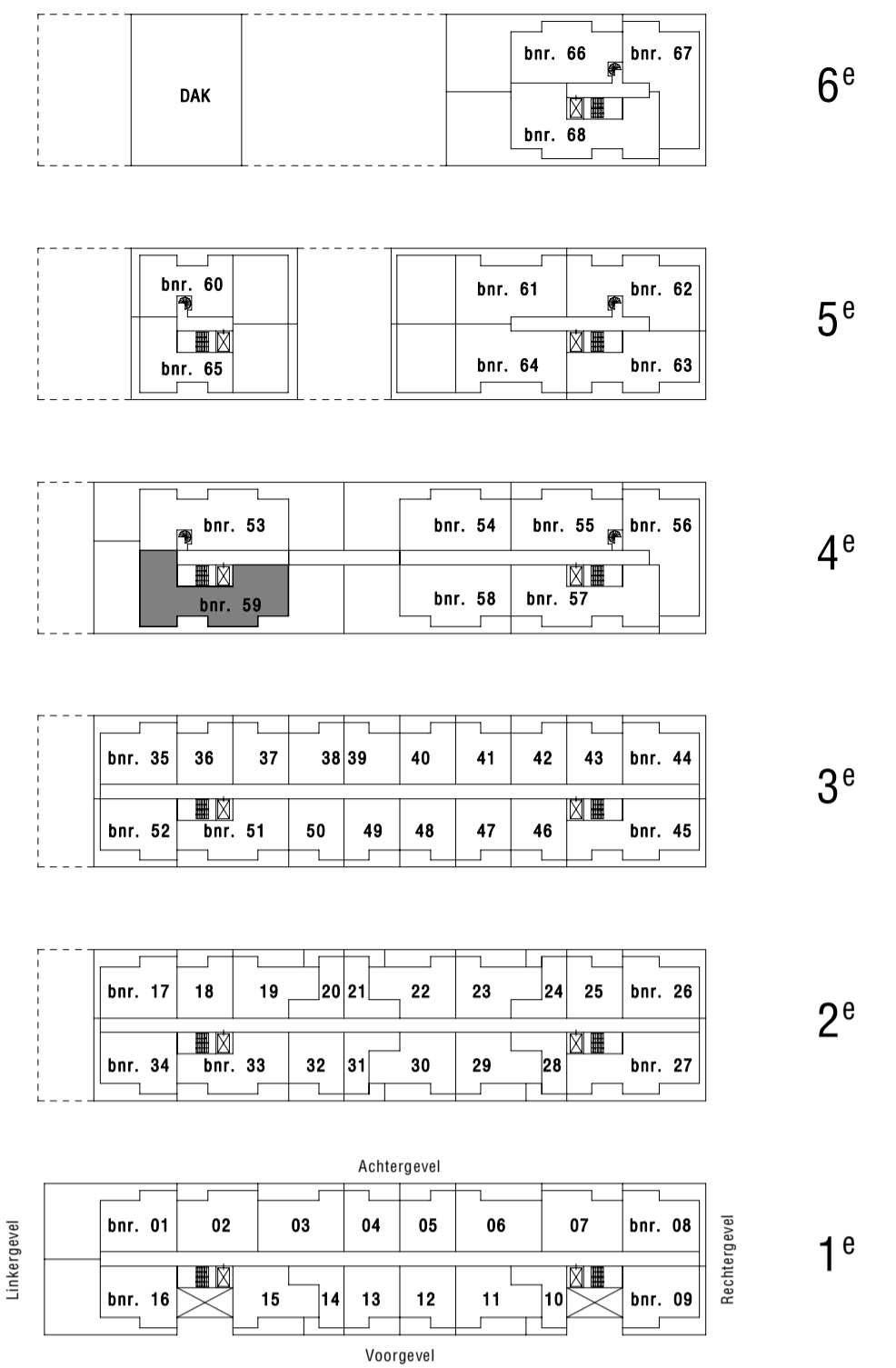
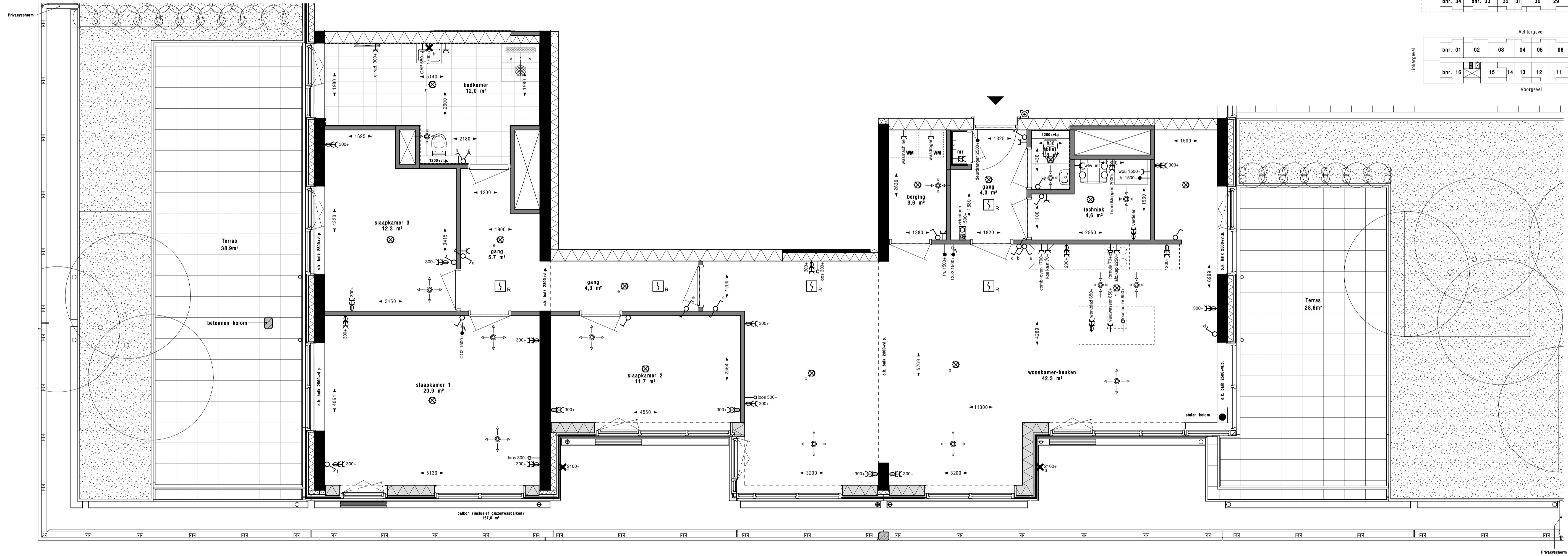
- Loze leiding
- Leiding bedraad
- Enkele wandcontactdoos
- Dubbele wandcontactdoos
- Enkelpolige schakelaar
- Serieschakelaar
- Wasserschakelaar
- Kruischakelaar
- Aardmat
- Centraaldoos met lichtpunt
- Centraaldoos met rookmelder
- Lichtpunt op wand
- Drukknop deurbel
- Hemelwatershvoer
- Intercom/videfoon
- toevoer ventilatie
- afvoer ventilatie
- aansluitpunt, 1 fase
- centraal aardpunt

**Renvoel afkortingen/symbolen**

- WTW Ventilatie met warmte terugwinning
  - wm Opstelplaats wasmachine
  - wd Opstelplaats wasdroger
  - el.rad Elektrische radiator + wandcontactdoos
  - el.rad Elektrische radiator
  - v.v. Verdelers vloerverwarming
  - m Koude meterkast
  - aanduiding woningentree
  - v.v. Optionele positie verdelers vloerverwarming
- Algemeen**
- Vibervorwarming in eke verblijfsruimte en badkamer
  - Draadloze thermostaat in hoofslaapkamer
  - Bediening mechanische ventilatie in badkamer

**Renvoel materialen**

- Betonwand
- Isolatiemateriaal
- Pretab beton
- Metalstudwand (d=280mm), woningscheidend
- HSB-element
- Geïsoleerde voorzetwand
- Binnenwand (gasbeton)
- houten privacy scherm
- Keramische vloertegel
- Gebied waar de 'Krijtstreepmethode' is toegepast



**VAN OMME & DE GROOT**  
Projectontwikkelaars en Bouwers | Rotterdam

**KASSENOVA**  
AAN DE VAART

**KLUNDER ARCHITECTEN**

KasseNova aan de Vaart te 's-Gravenzande      Bouwnummer: 59  
Verkooptekening woningtype 06

PROJECTNR. : 191029      SCHAAL : 1:50  
DATUM : 29-03-2023      FORMAAT : A1  
TEKENINGNUMMER : VK-006