

Renvoel installaties

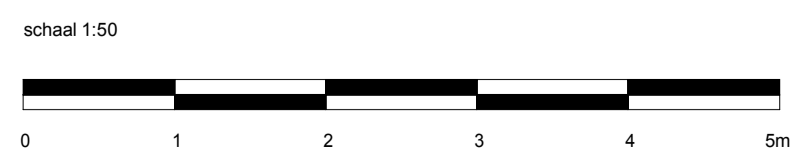
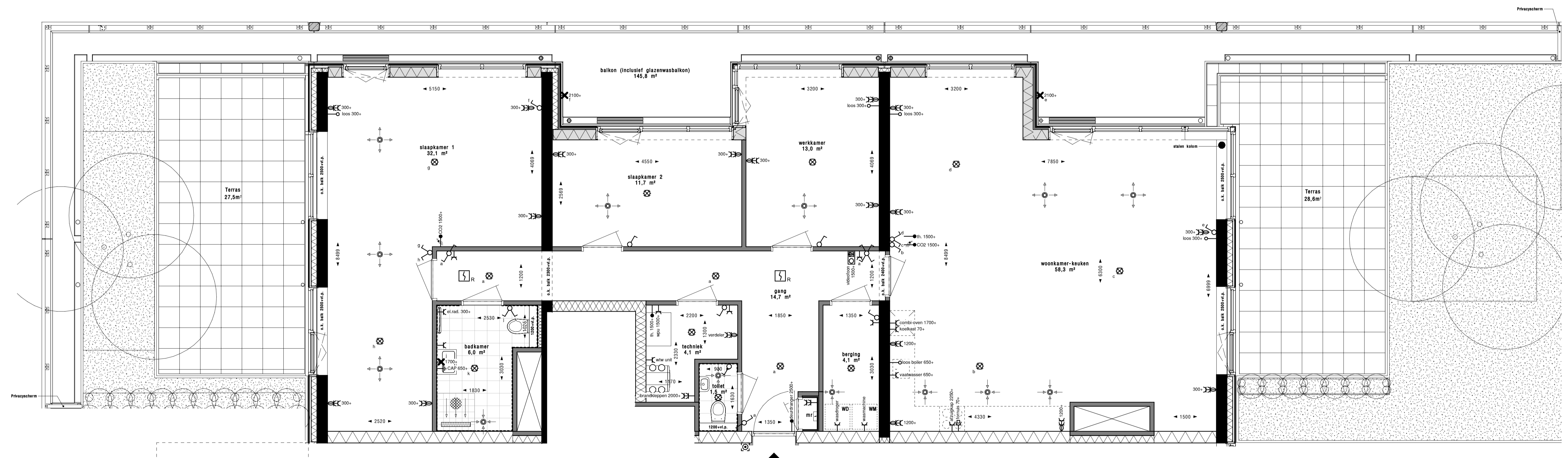
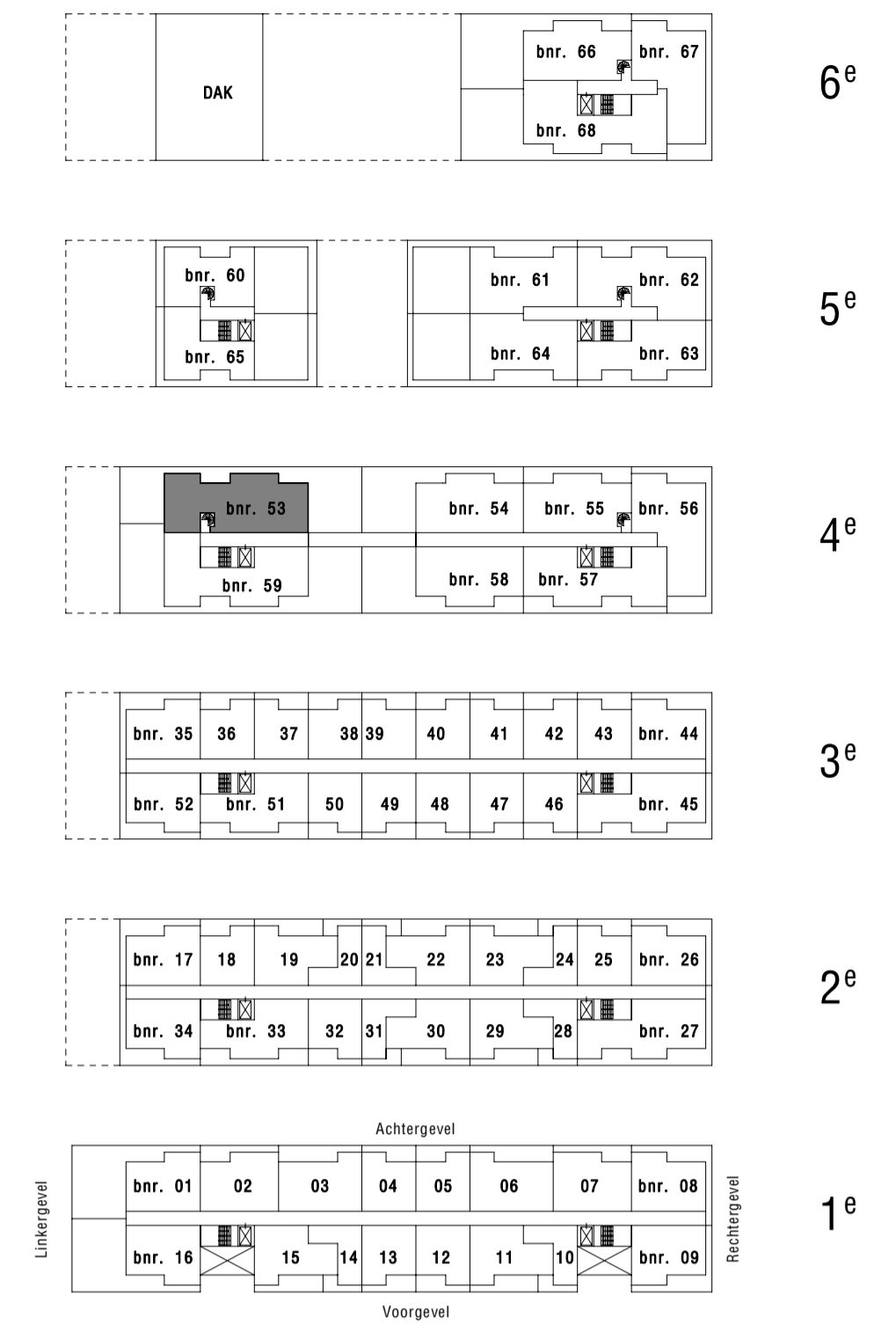
- Loze leiding
- Leiding bedraad
- Enkele wandcontactdoos
- Dubbele wandcontactdoos
- Enkelpolige schakelaar
- Serieschakelaar
- Wasserschakelaar
- Kruischakelaar
- Aardmat
- Centraaldoos met lichtpunt
- Centraaldoos met rookmelder
- Lichtpunt op wand
- Drukknop deurbel
- Hemelwatershvoer
- Intercom/videofoon
- toevoer ventilatie
- afvoer ventilatie
- aansluitpunt, 1 fase
- centraal aardpunt

Renvoel afkortingen/symbolen

- WTW** Ventilatie met warmte terugwinning
 - Opstelplaats wasmachine
 - Opstelplaats wasdroger
 - Elektrische radiator + wandcontactdoos
 - el.rad** Elektrische radiator
 - Verdeler vloerverwarming
 - Koude meterkast
 - aanduiding woningentree
 - vvv** Optionele positie verdeler vloerverwarming
- Algemeen**
- Vloerverwarming in elke verblijfsruimte en badkamer
 - Draadloze thermostaat in hoofslaapkamer
 - Bediening mechanische ventilatie in badkamer

Renvoel materialen

- Betonwand
- Isolatiemateriaal
- Pretab beton
- Metalstudwand (d=280mm), woningscheidend
- HSB-element
- Geïsoleerde voorzetwand
- Binnenwand (gasbeton)
- houten privacy scherm
- Keramische vloertegel
- Gebied waar de 'rijtstreepmethode' is toegepast



VAN OMME & DE GROOT
 Projectontwikkelaars en Bouwers | Rotterdam

KASSENOVA
 AAN DE VAART

KLUNDER ARCHITECTEN

KasseNova aan de Vaart te 's-Gravenzande Bouwnummer: 53
 Verkooptekening woningtype 05

PROJECTNR. : 191029 SCHAAAL : 1:50
 DATUM : 29-03-2023 FORMAAT : A1
 TEKENINGNUMMER : VK-005