

**Renvooi installaties**

- Loze leiding
- Leiding bedraad
- Enkele wandcontactdoos
- Dubbele wandcontactdoos
- Enkelpolige schakelaar
- Serieschakelaar
- Wisselschakelaar
- Kruisschakelaar
- Aardmat
- Centraaldoos met lichtpunt
- Centraaldoos met rookmelder
- Lichtpunt op wand
- Drukknop deurbel
- Hemelwaterafvoer
- Intercom/videofoon
- toevoer ventilatie
- afvoer ventilatie
- aansluitpunt, 1 fase
- centraal aardpunt

**Renvooi afkortingen/symbolen**

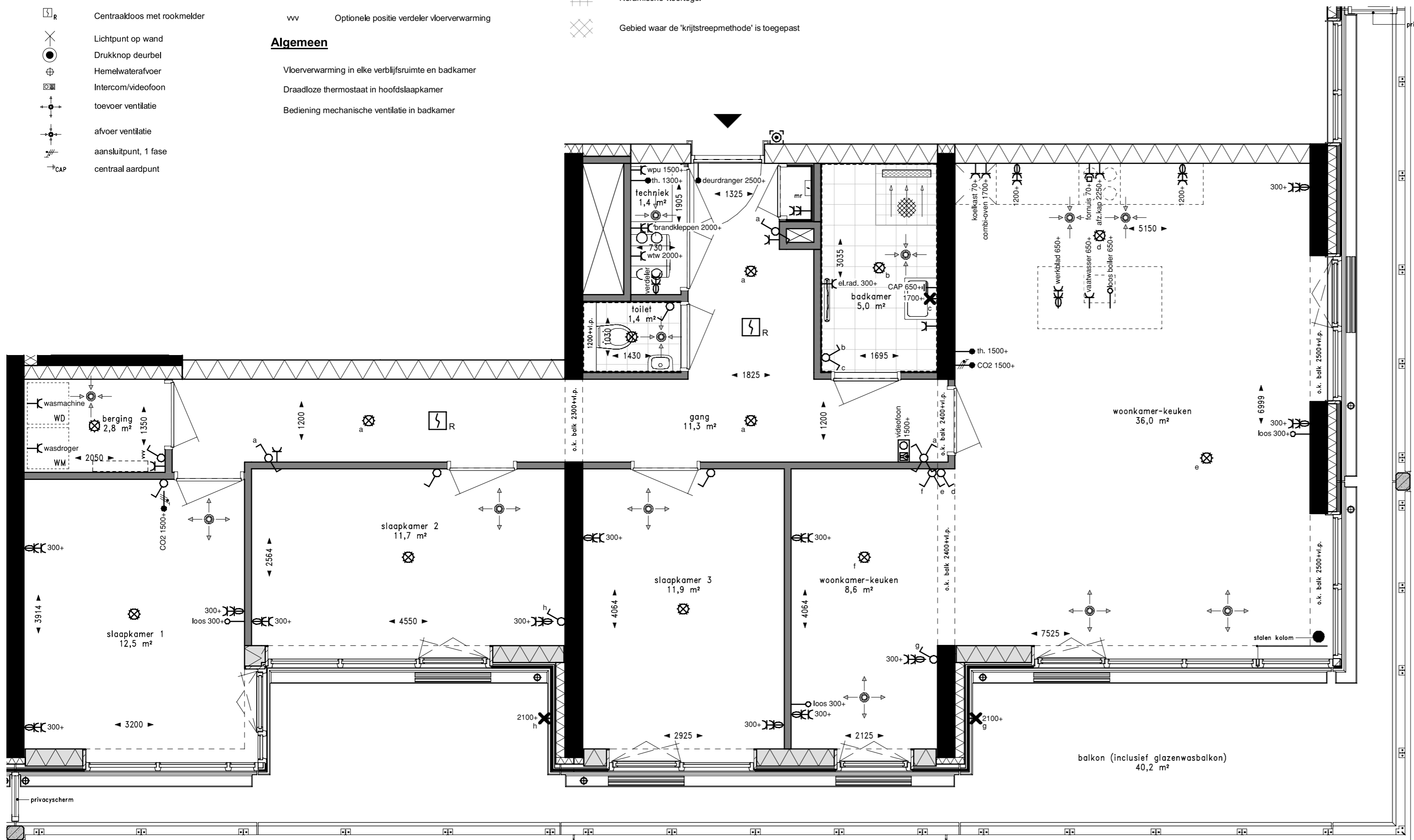
- WTW** Ventilatie met warmte terugwinning
- Opstelplaats wasmachine
- Opstelplaats wasdroger
- Th.** Thermostaat
- Elektrische radiator + wandcontactdoos
- el.rad** Elektrische radiator
- Verdeler vloerverwarming
- Koude meterkast
- aanduiding woningentree
- vv** Optionele positie verdeler vloerverwarming

**Algemeen**

- Vloerverwarming in elke verblijfsruimte en badkamer
- Draadloze thermostaat in hoofdslaapkamer
- Bediening mechanische ventilatie in badkamer

**Renvooi materialen**

- Betonwand
- Isolatiemateriaal
- Prefab beton
- Metalstudwand (d=280mm), woningscheidend
- HSB-element
- Geïsoleerde voorzetwand
- Binnenwand (gasbeton)
- houten privacy scherm
- Keramische vloertegel
- Gebied waar de 'krijtstreepmethode' is toegepast



**VAN OMME & DE GROOT**  
 Projectontwikkelaars en Bouwers | Rotterdam

**KLUNDER ARCHITECTEN**

KasseNova aan de Vaart te 's-Gravenzande      Bouwnummer: 27  
 Verkooptekening woningtype 03

PROJECTNR. : 191029      SCHAAL : 1:50  
 DATUM : 29-03-2023      FORMAAT : A2  
 TEKENINGNUMMER : VK-003