

Renvooi installaties

- Loze leiding
- Leiding bedraad
- Enkele wandcontactdoos
- Dubbele wandcontactdoos
- Enkelpolige schakelaar
- Serieschakelaar
- Wisselschakelaar
- Kruisschakelaar
- aardmat
- Centraaldoos met lichtpunt
- Centraaldoos met rookmelder
- Lichtaansluitpunt op wand
- Drukknop deurbel
- Hemelwaterafvoer
- Intercom/videofoon
- toevoer ventilatie
- afvoer ventilatie
- aansluitpunt, 1 fase

Renvooi afkortingen/symbolen

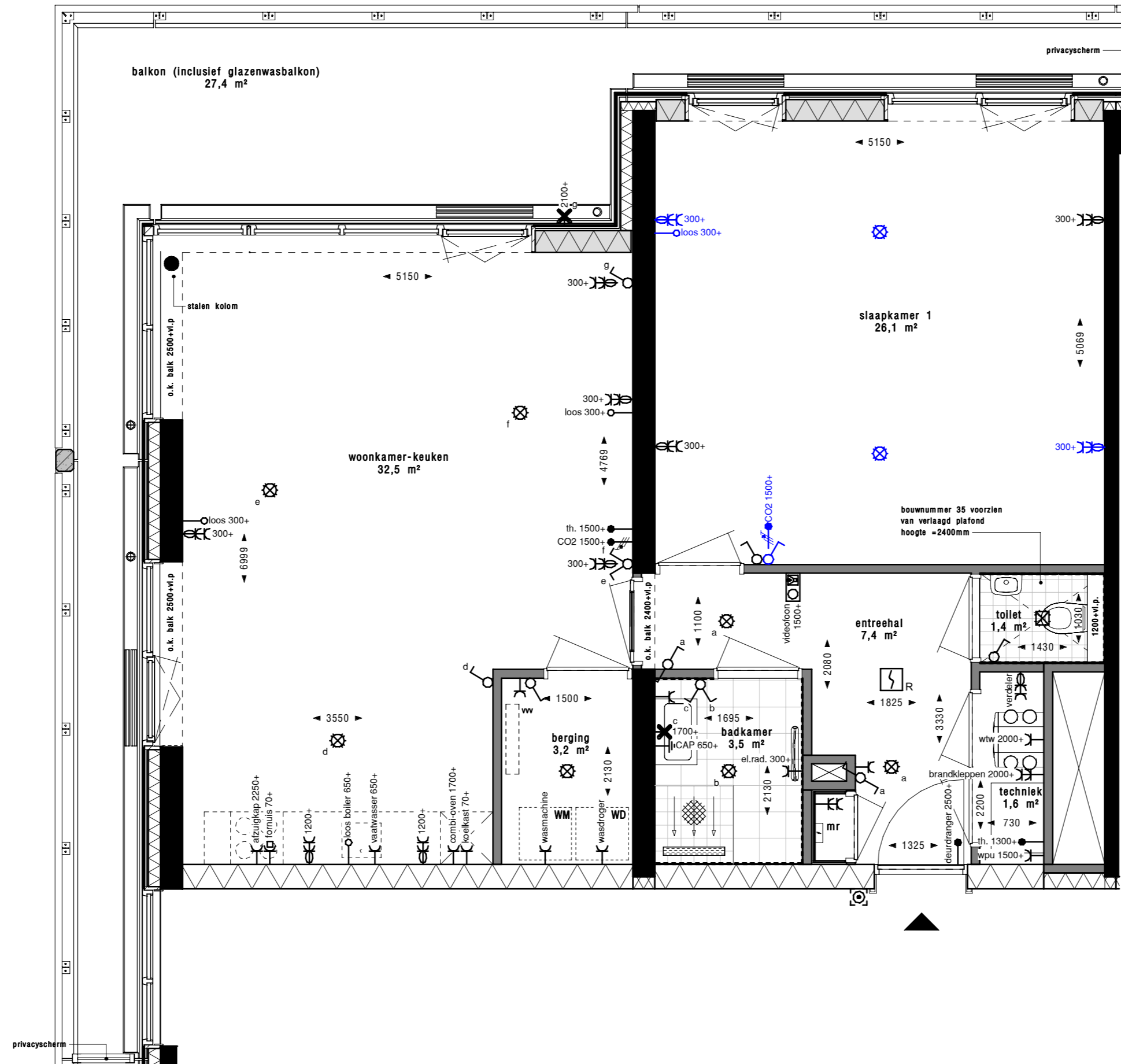
- WTW** Ventilatie met warmte terugwinning
- wm** Opstelplaats wasmachine
- wd** Opstelplaats wasdroger
- Th.** Thermostaat
- Elektrische radiator + wandcontactdoos
- el.rad** Elektrische radiator
- Verdeler vloerverwarming
- mr** Koude meterkast
- aanduiding woningentree
- vv** Optionele positie verdeler vloerverwarming

Renvooi materialen

- Betonwand
- Isolatiemateriaal
- Prefab beton
- Metalstudwand (d=280mm), woningscheidend
- Geïsoleerde voorzetwand
- Binnenwand (gasbeton)
- houten privacyscherm
- Keramische vloertegel
- Gebied waar de 'krijtstreepmethode' is toegepast

Algemeen

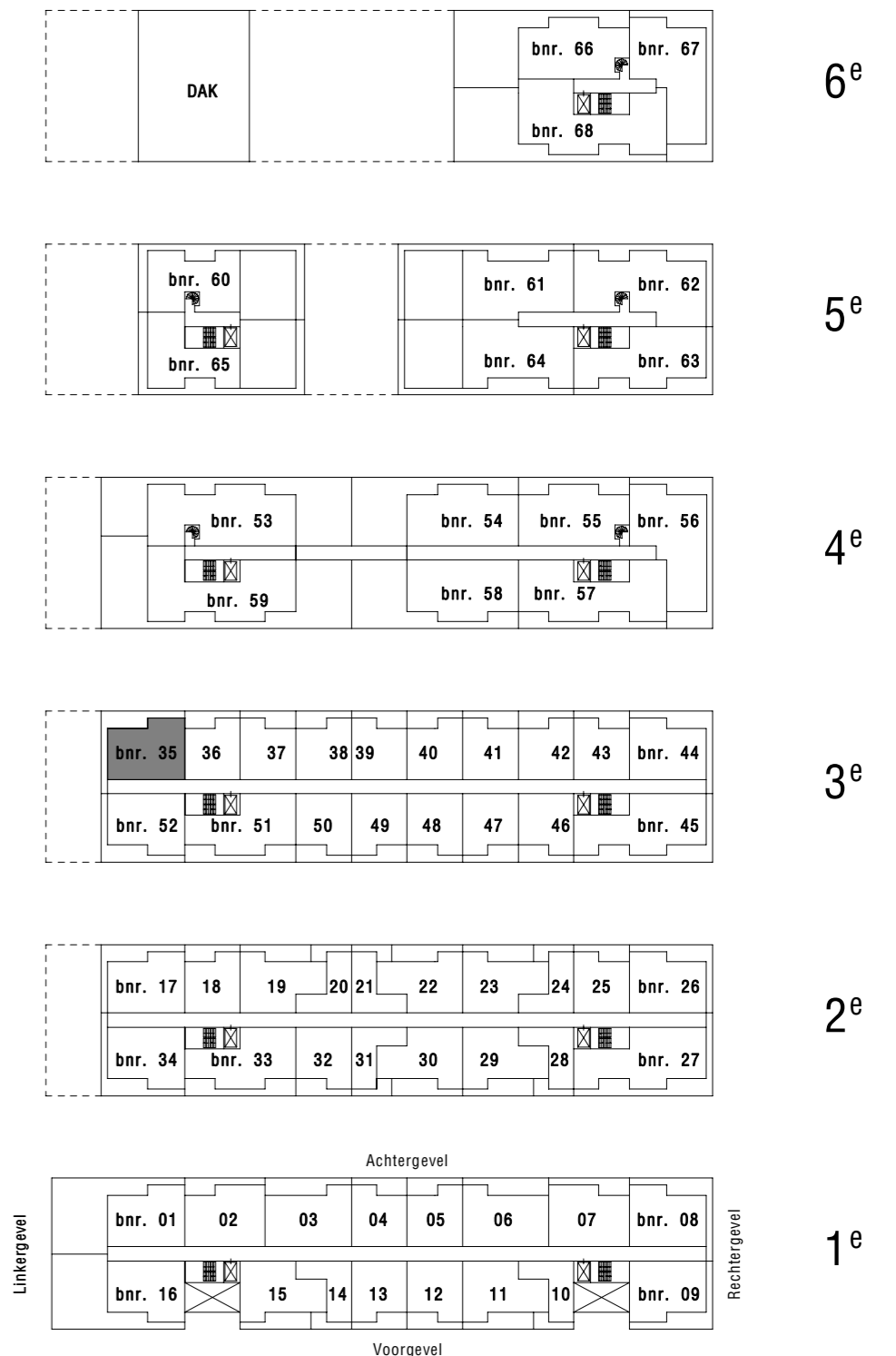
- Vloerverwarming komt in elke verblijfsruimte en badkamer
- Draadloze thermostaat in hoofdslaapkamer
- Bediening mechanische ventilatie in badkamer



Optie: Samenvoegen slaapkamer 1 & 2

inblaas en afzuig ventielen n.t.b. door installateur

schaal 1:50



VAN OMME & DE GROOT
Projectontwikkelaars en Bouwers | Rotterdam



KLUNDER ARCHITECTEN

KasseNova aan de Vaart te 's-Gravenzande

Bouwnummer: 35

Optietekening woningtype 02b

PROJECTNR. : 191029
DATUM : 29-03-2023

SCHAAL : 1:50
FORMAAT : A2
TEKENINGNUMMER : VK-002b-2 - Optie