

Renvooi installaties

- Loze leiding
- Leiding bedraad
- Enkele wandcontactdoos
- Dubbele wandcontactdoos
- Enkelpolige schakelaar
- Serieschakelaar
- Wisselschakelaar
- Kruisschakelaar
- Aardmat
- Centraaldoos met lichtpunt
- Centraaldoos met rookmelder
- Lichtpunt op wand
- Drukknop deurbel
- Hemelwaterafvoer
- Intercom/videofoon
- toevoer ventilatie
- afvoer ventilatie
- aansluitpunt, 1 fase
- centraal aardpunt

Renvooi afkortingen/symbolen

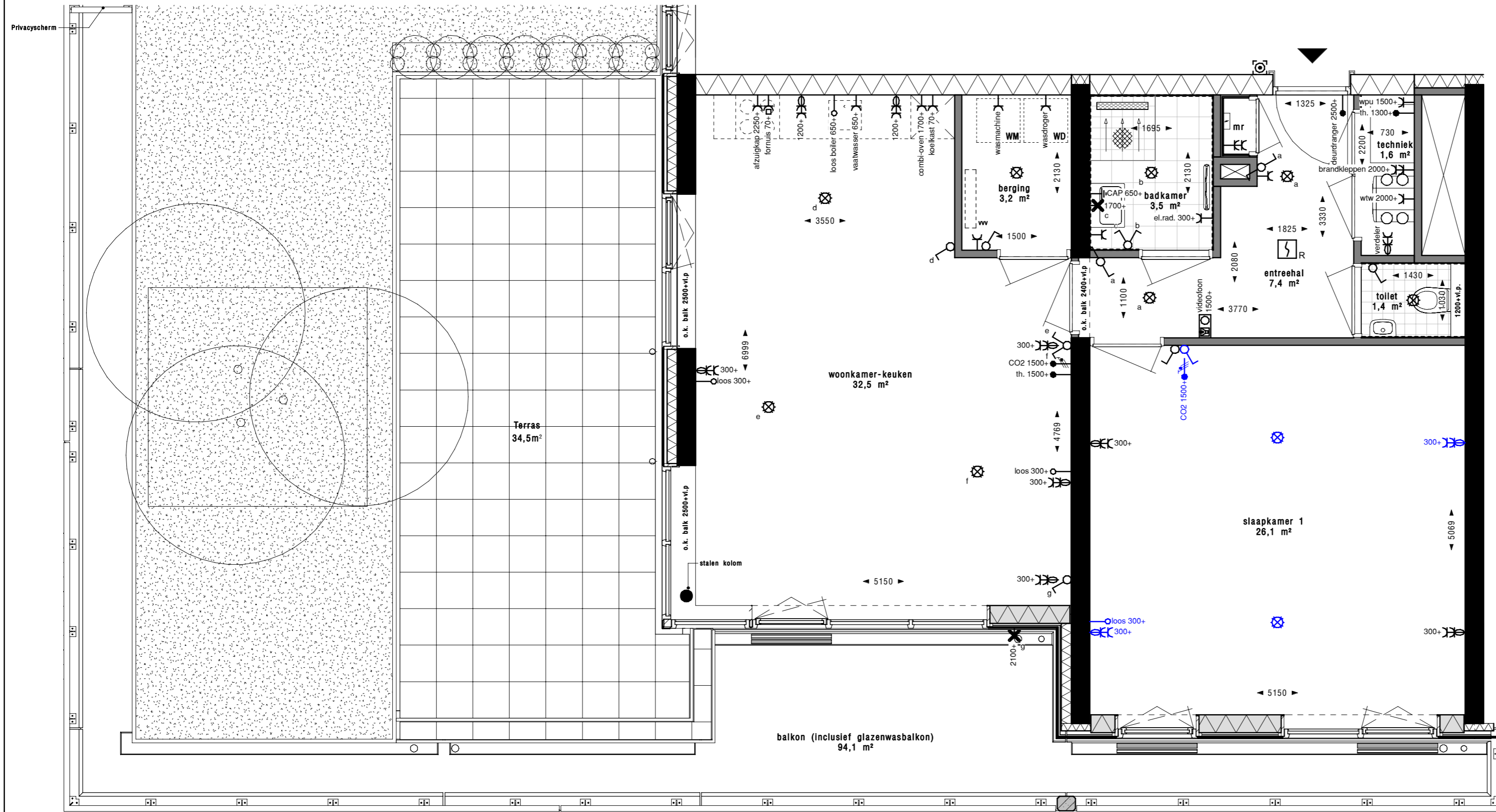
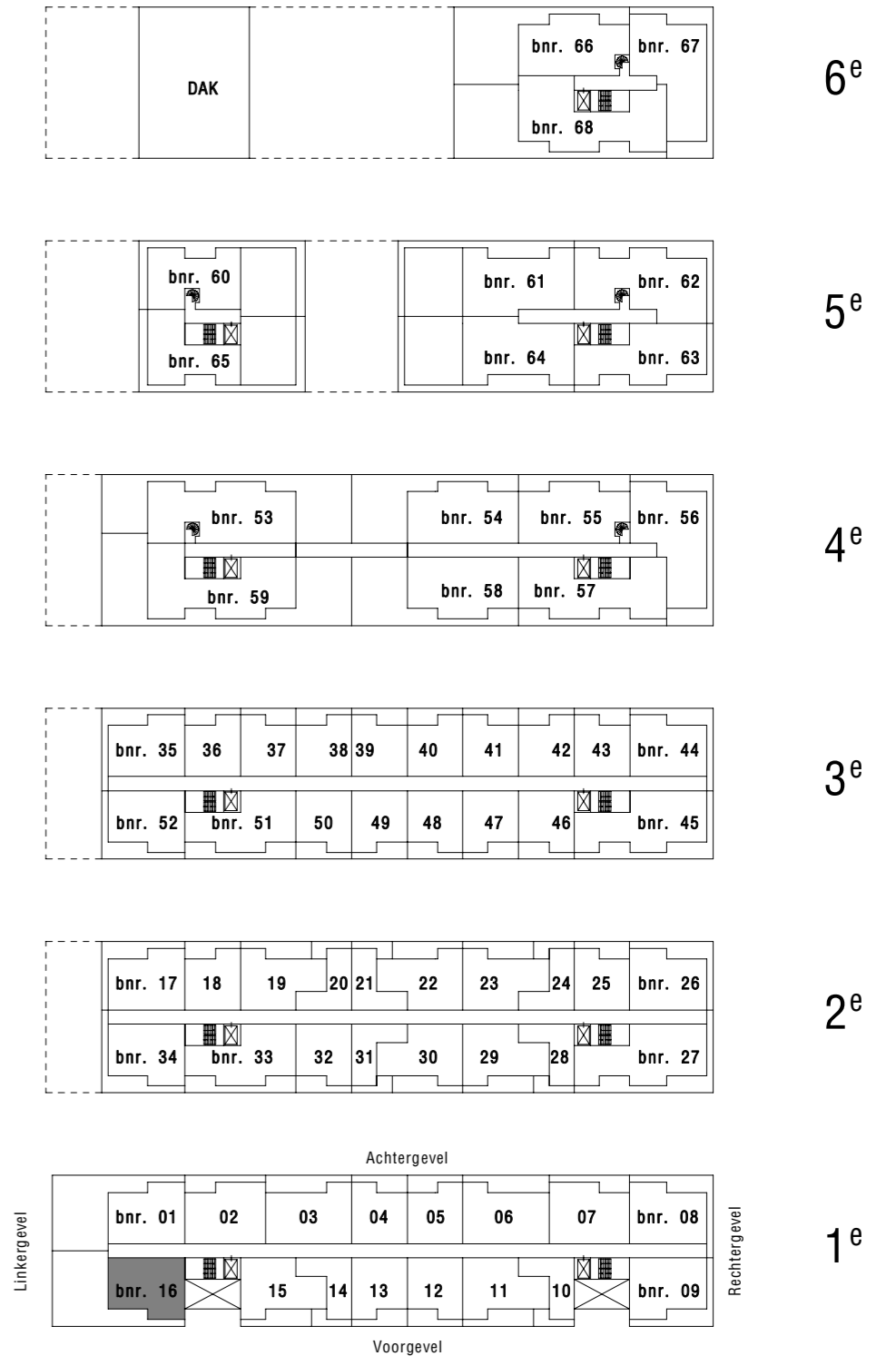
- WTW** Ventilatie met warmte terugwinning
- wm** Opstelplaats wasmachine
- wd** Opstelplaats wasdroger
- Elektrische radiator + wandcontactdoos
- el.rad** Elektrische radiator
- Verdeler vloerverwarming
- mr** Koude meterkast
- aanduiding woningentree
- vv** Optionele positie verdeler vloerverwarming

Algemeen

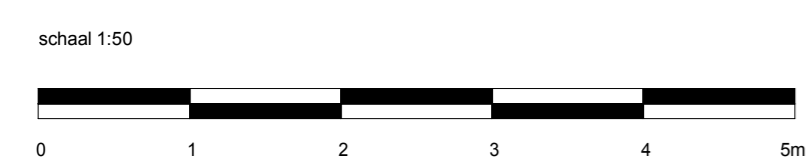
- Vloerverwarming in elke verblijfsruimte en badkamer
- Draadloze thermostaat in hoofdslaapkamer
- Bediening mechanische ventilatie in badkamer

Renvooi materialen

- Betonwand
- Isolatiemateriaal
- Prefab beton
- Metalstudwand (d=280mm), woningscheidend
- HSB-element
- Geïsoleerde voorzetwand
- Binnenwand (gasbeton)
- houten privacy scherm
- Keramische vloertegel
- Gebied waar de 'krijtstreepmethode' is toegepast



Optie: Samenvoegen slaapkamer 1 & 2



inblaas en afzuig ventielen n.t.b. door installateur

VAN OMME & DE GROOT
 Projectontwikkelaars en Bouwers | Rotterdam

KASSENOVA
 AAN DE VAART

KLUNDER ARCHITECTEN

KasseNova aan de Vaart te 's-Gravenzande Bouwnummer: 16
 Optietekening woningtype 02asp

PROJECTNR. : 191029 SCHAAL : 1:50
 DATUM : 29-03-2023 FORMAAT : A2
 TEKENINGNUMMER : VK-002asp - Optie